

PROMOCIONALES

2024-25




CRECE y ACTÚA
publicidad



ECOLÓGICA

TE-198 | TERMO SAMAIL

Termo deportivo fabricado en polipropileno (PP) y fibra de trigo, con correa sujetadora. Capacidad de 360 ml.

Tipo de impresión: Serigrafía | Tampografía

Medidas: 18x6 cm.



VASO ZUBIA | TE-199

Vaso fabricado en polipropileno (PP) y fibra de trigo. Incluye tapa abre fácil. Capacidad de 350 ml.

Tipo de impresión: Serigrafía | Tampografía

Medidas: 6x8.2x12.4 cm.



TE-200 | VASO TOFANELLO

Vaso fabricado en cerámica con base de corcho y tapa de polipropileno (PP), tapa abre fácil. Capacidad de 400 ml.

Tipo de impresión: Serigrafía | Tampografía

Medidas: 6.5x9x15 cm.



387

SET SCICLI | BE-039

Set de belleza con espejo y peine fabricado en bambú. Incluye bolsa de tela con jareta para transportar a todos lados. Es ideal para viajes o para llevarlo en la bolsa.

Tipo de impresión: Serigrafía | Tampografía

Medidas: 11.5x8.5x3 cm.



ST-036 | SET DE RPET LOUNGA

Set ejecutivo ecológico fabricado en RPET con llavero, pluma y detalles plateados. Incluye estuche. Ideal como regalo profesional. Los productos fabricados en **RPET son sostenibles** porque utilizan materiales reciclados en su fabricación, lo que reduce la cantidad de residuos y disminuye el impacto ambiental.

Tipo de impresión: Grabado láser | Tampografía

Medidas: Caja: 17.1x9.1 cm. | Pluma: 1.3x13.5 cm. | Llavero: 11.5x3.3 cm.



BOLSO SOLE | TX-217

Bolso para laptop fabricado en poliéster y **RPET**. Cuenta con asa, correa, cierre, compartimento principal y dos bolsillos exteriores frontales.

Tipo de impresión: Serigrafía

Medidas: 28x36x3 cm.



TX-218 | BOLSA SAMPIERI

Bolsa para laptop fabricado en poliéster y **RPET**. cuenta con dos compartimentos, correa de hombro y doble asa.

Tipo de impresión: Serigrafía

Medidas: 24x32x8 cm.



Bolígrafo fabricado en acero inoxidable **reciclado**, con acción de empuje. Incluye caja individual de cartón. Su diseño moderno y duradero, junto con la inclusión de una caja individual de cartón, hacen de este bolígrafo una elección elegante y práctica para tu uso diario o como un regalo **consciente del medio ambiente**.

Tipo de impresión: Serigrafía | Grabado láser

Medidas: 14.x1.1 cm.



BOLÍGRAFO GLAM | BL-181

BL-183 | **BOLÍGRAFO** SELETAR

Bolígrafo tinta negra, con barril **fabricado en bambú**. El bolígrafo no solo ofrece un excelente desempeño de escritura con tinta negra, sino que también abraza la sostenibilidad al emplear bambú en su diseño. Es una elección perfecta para aquellos que buscan un equilibrio entre funcionalidad, estilo y **responsabilidad ambiental** en sus artículos de escritura.

Tipo de impresión: Serigrafía | Tampografía

Medidas: 14x1.4 cm.



BOLÍGRAFO ARVIKA | **BL-193**

Bolígrafo con cuerpo fabricado en **madera bambú**, barril superior de aluminio y clip de plástico. Mecanismo de botón. Tinta de escritura negra.

Tipo de impresión: Serigrafía

Medidas: 14.2x1 cm.



HM-107 | SET DE QUESOS DAKAR

Set para quesos, fabricado en madera de bambú. Incluye tabla para cortar fabricada en piedra pizarra, dos palas y trinche. Esta tabla es perfecta para cortar y servir los quesos de manera cómoda y sencilla. Tanto su durabilidad como su estética lo convierten en un regalo perfecto.

Tipo de impresión: Serigrafía | Grabado láser

Medidas: 30x18 cm.



SET DE QUESOS PIKINE | HM-108

Set para quesos fabricado con madera de acacia y marmol gris. En el interior de la tabla cuenta con dos palas y trinche para servir quesos. Su diseño y calidad excepcionales lo convierten en un regalo ideal y en un complemento esencial para cualquier ocasión.

Tipo de impresión: Serigrafía | Grabado láser

Medidas: 24x18 cm.



HM-105 | CONTENEDOR JAKAR

Contenedor fabricado en vidrio de borosilicato, con tapa y cuchara de bambú. El contenedor cuenta con un accesorio especial para colocar la cuchara. Ayuda a preservar la frescura y la integridad de los alimentos almacenados en su interior. Además, la madera de bambú es conocida por su durabilidad y resistencia, lo que garantiza una larga vida útil del recipiente. Tamaño práctico. Incluye Caja de Cartón Individual. Capacidad de 500 ml.

Tipo de impresión: Serigrafía | Grabado láser

Medidas: 10x8 cm.



RECIPIENTE TENGAH | HM-106

Recipiente para barras de mantequilla fabricado en cerámica y tapa de madera con función hermética y espacio para almacenar el cuchillo. Incluye cuchillo untador. La combinación de la cerámica y madera vuelven este recipiente una opción súper elegante para tu cocina.

Tipo de impresión: Serigrafía | Grabado láser

Medidas: 16.5x9.5x7.5 cm.



HM-111 | SET BURAIMI

Set de contenedores fabricados en borosilicato (vidrio) con tapa de corcho, ideales para alimentos o artículos diversos. Incluye dos envases de 8x10 cm, dos envases de 8x4 cm., y una base fabricada en corcho.

Tipo de impresión: Serigrafía | Tampografía

Medidas: 25.5x12 cm.



SET QURIYAT | HM-113

Set de dos contenedores fabricados en vidrio borosilicato transparente con tapa de madera.

Tipo de impresión: Serigrafía | Grabado láser

Medidas: 12x11 cm.



HM-109 | JUEGO MATRAH

Juego de porta vasos, fabricados en RPET con base elaborada en madera de bambú.

Tipo de impresión: Serigrafía | Grabado láser

Medidas: 11.4x3 cm.



SET MEZZO | HM-115

Set de quesos fabricado en madera de acacia. Incluye base para cortar, pala y trinche, fabricados con madera de acacia y acero inoxidable.

Tipo de impresión: Serigrafía | Grabado láser

Medidas: 26x20x1.5 cm.



HM-124 | CONTENEDOR PAJALA

Contenedor de alimentos fabricado en polipropileno (PP) y fibra de trigo, con tapa fabricada en poliestireno (PS) y broches de seguridad.

Tipo de impresión: Serigrafía

Medidas: 18.1x18.1x7.5 cm.



SET ASCOLIE | HM-119

Set de cubiertos con estuche fabricado en plástico, con tapa de bambú. Incluye cuchara, tenedor y cuchillo fabricados en bambú.

Tipo de impresión: Serigrafía

Medidas: Estuche: 16.5x2.2 cm.



HM-130 | CONTENEDOR JOKKMOKK

Contenedor de alimentos fabricado en polipropileno (PP) y fibra trigo, con tapa de madera de bambú. Capacidad de 1,000 ml. Incluye tenedor y envase pequeño para alimentos.

Tipo de impresión: Serigrafía

Medidas: 20x11x7.5 cm.



SET BODEN | HM-131

Set para quesos y vino, con estuche fabricado en madera de bambú barnizada. Incluye 1 saca corcho, 1 pala para queso, 1 cuchillo para queso y 1 tapón de vino.

Tipo de impresión: Serigrafía | Grabado láser

Medidas: Estuche: 25x19x3.5 cm.



HM-126 | JUEGO MAROTTA

Juego de té, incluye taza fabricada en borosilicato, con base y cuchara fabricadas en madera de bambú barnizada. Capacidad de 250 ml.

Tipo de impresión: Tampografía | Grabado láser

Medidas: Taza: 5x9 cm. | Base: 16x11.5x1 cm.



Set de cubiertos para ensalada fabricado en madera de bambú barnizada. Incluye cuchara y tenedor con perforación para colgar. Cuenta con estuche con correa ajustable para cerrar.

Tipo de impresión: Serigrafía

Medidas: 31x10 cm.



SET HOLBAK | HM-135

HM-136 | TABLA KOGE

Tabla para picar o cortar alimentos, fabricada en madera de bambú. Podría proteger sus encimeras utilizando esta tabla de cortar liviana y fácil de almacenar. Viene con un anillo de silicona para el pulgar y cumple con la grado alimenticio de la FDA. Se recomienda lavar a mano y almacenar en seco. Cuenta con empaque de papel kraft.

Tipo de impresión: Serigrafía | Grabado láser

Medidas: 25x18x1 cm.



BÁSCULA VIBORG | HM-137

Báscula electrónica para cocina fabricada en bambú y ABS, capacidad de 5 kg. Puede contabilizar en cuatro medidas distintas: gramos, libras, onzas líquidas y mililitros.

Tipo de impresión: Serigrafía | Grabado láser

Medidas: 20x2 cm.



LB-089 | LIBRETA BELLARIA

Libreta con espiral fabricada en RPET, porta pluma, tamaño A5 con 80 hojas de 70 gramos cada una y páginas blancas rayadas.

Tipo de impresión: Serigrafía

Medidas: 14.8x21 cm.

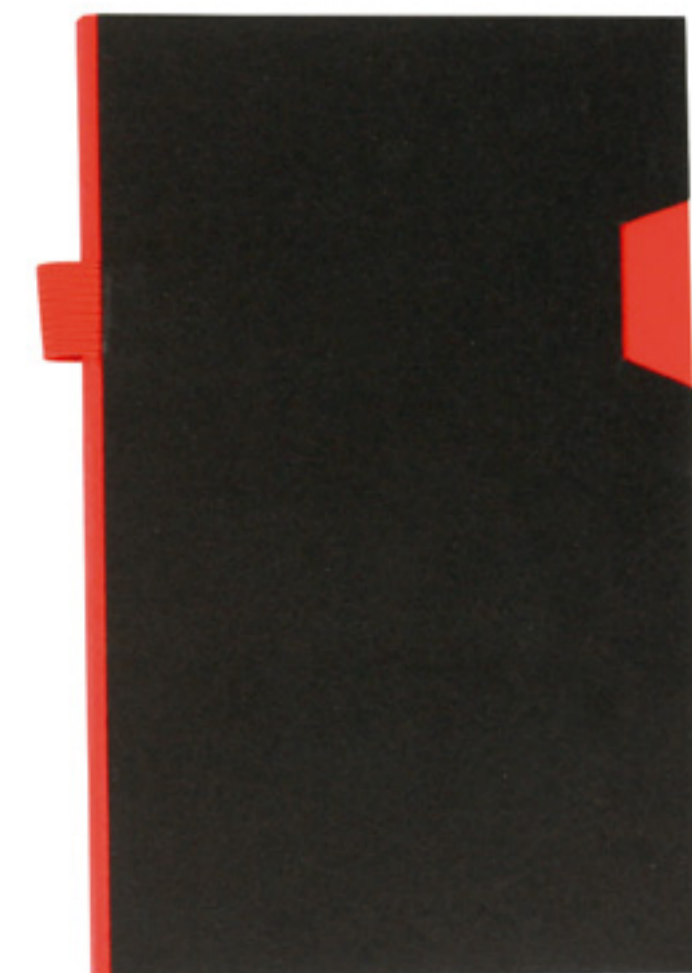


LIBRETA VALLETTA | LB-092

Libreta con cubierta fabricada en papel kraft combinado con cartulina, incluye portabolígrafo. Interior: papel crema de 80 g, 80 hojas rayadas. Páginas finales: papel en blanco color crema de 150 g. Hojas lisas.

Tipo de impresión: Serigrafía

Medidas: 20.5x13 cm.



LB-093 | LIBRETA MOSTA

Libreta con cubierta dura fabricada en **RPET**, con cierre magnético y detalle de bambú. Tamaño A5, 80 hojas de 70 g. Hojas rayadas.

Tipo de impresión: Serigrafía

Medidas: 21x16.3x1.8 cm.

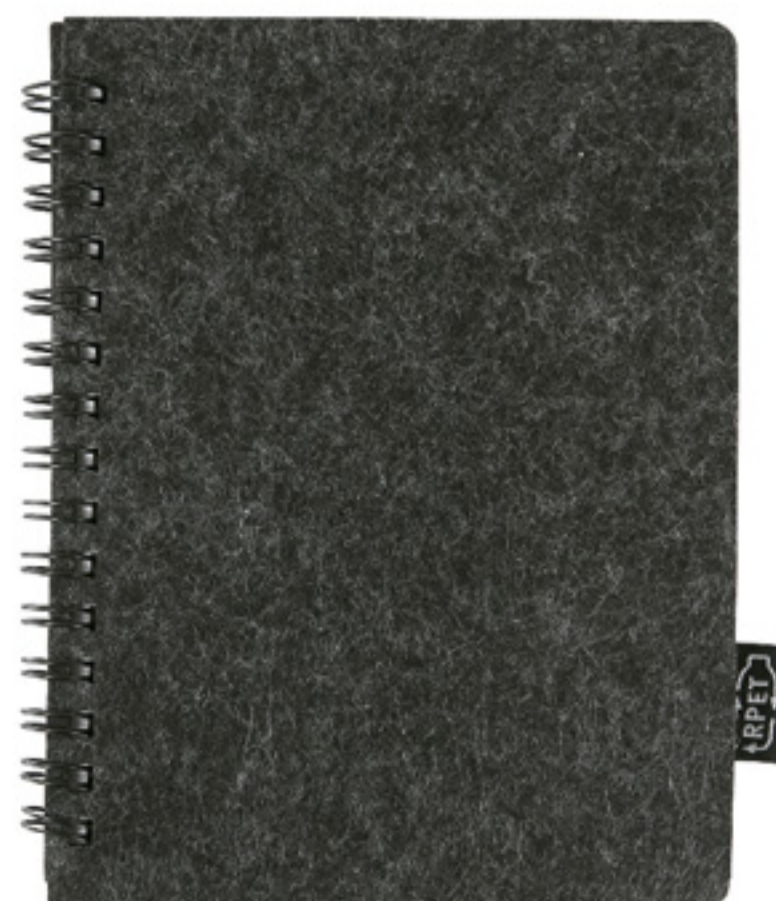


LIBRETA BUGIBBA | LB-095

Libreta ecológica con diseño de espiral y cubierta fabricada en fieltro **RPET**. Incluye 80 hojas, peso de 70 gramos. Hojas rayadas.

Tipo de impresión: Serigrafía

Medidas: 11.5x1x14.5 cm.



DK-101 | ORGANIZADOR MANAH

Organizador de escritorio con notas adhesivas con los días de la semana y espacio para pendientes, bolígrafo ecológico, banderines adhesivos de 6 colores y clips. Un excelente producto para mantener organizados tus pendientes y tu escritorio.

Tipo de impresión: Serigrafía

Medidas: 23x22.5 cm.



Juego de marcadores fabricados en **fibra de trigo** y PP. Incluye marcadores de color rosa, naranja, verde y azul. Cuenta con empaque de PVC.

Tipo de impresión: Serigrafía

Medidas: 20.5x13 cm.



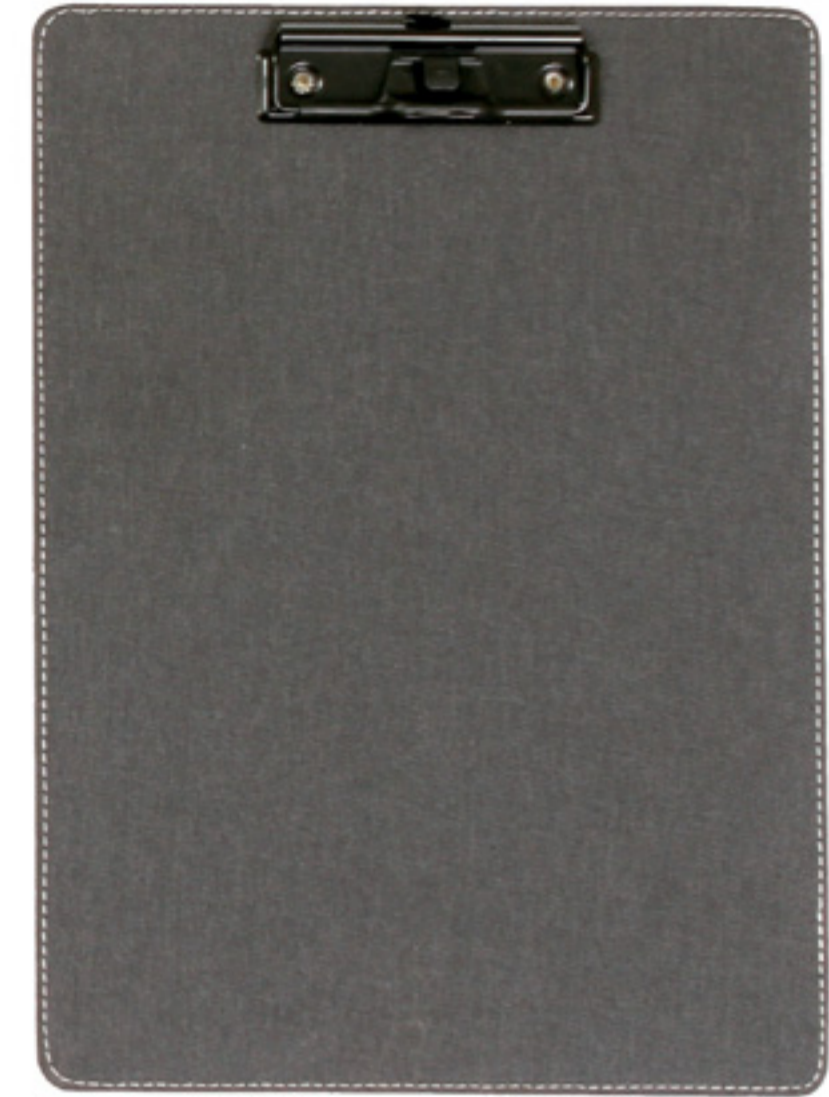
JUEGO GYUMRI | DK-102

DK-107 | PORTA DOCUMENTOS BUKIT

Porta documentos ecológico fabricado en **RPET**. Ideal para tener tus documentos ordenados. Los productos fabricados en RPET son sostenibles porque utilizan materiales reciclados en su fabricación, lo que reduce la cantidad de residuos y disminuye el impacto ambiental. Es una opción práctica y ecoamigable para aquellos que valoran la funcionalidad y el **cuidado del planeta**.

Tipo de impresión: Serigrafía

Medidas: 31x23 cm.



PORTALÁPICES CERASELLA | DK-110

Portalápices de diseño cuadrado fabricado en material **RPET** 300D, con detalle cromado.

Tipo de impresión: Serigrafía

Medidas: 7.8x7.8x9 cm.



DK-111 | **KIT** CEPPO

Kit escolar ecológico fabricado en papel kraft. Incluye 40 hojas de papel y 12 lápices de colores.

Tipo de impresión: Serigrafía

Medidas: 10.7x9.5 cm.



MOUSE LOKSA | **DK-113**

Mouse pad con superficie fabricada en poliéster **RPET**, y base de goma. Incluye soporte para muñeca.

Tipo de impresión: Serigrafía

Medidas: 22.5x23x.25 cm.



DK-115 | PAD ECOLÓGICO KUNDA

Pad ecológico de notas, fabricado en papel de lana de seda. Incluye 310 hojas. Peso: 80g. Fabricado con **materiales ecológicos**.

Tipo de impresión: Serigrafía

Medidas: 8.9x8.9 cm.



SET DE CABLES TARTU | TH-223

Set ecológico de cables para conexión adaptadores para diferentes entradas (Tipo-C, USB y Lightning), cuentan con cubierta de fibra de trigo. Incluye estuche fabricado en madera de bambú con correa.

Tipo de impresión: Tampografía | Serigrafía

Medidas: 8x8 cm.



TH-226 | CARGADOR TÚRI

Cargador inalámbrico fabricado en **madera de bambú** con forro de **RPET**. Potencia de carga de 10 W. Compatible con dispositivos con tecnología Qi.

Tipo de impresión: Tampografía | Serigrafía

Medidas: 9.3x9.3 cm.



405



CARGADOR PÓLVA | TH-227

Cargador inalámbrico con panel **fabricado en bambú**. Cuenta con reloj y alarma de pantalla ajustable. Incluye soporte para celular y salidas USB-A y USB-C para cargar más dispositivos.

Tipo de impresión: Tampografía | Serigrafía

Medidas: 14.5x1.3x10.5 cm.



TX-230 | BOLSA KEILA

Bolsa fabricada en fieltro **RPET**, espuma de polietileno (EPE), acetato de vinilo y polietileno (PEVA). Con asa y compartimento principal con cierre.

Tipo de impresión: Serigrafía

Medidas: 26.5x14.5x27 cm.



ESPEJO BUIR | BE-028

Espejo circular fabricado en fibra de trigo y plástico PP. Gracias a su tamaño, es ideal para llevarlo contigo todos los días.

Tipo de impresión: Serigrafía | Tampografía

Medidas: 6.8 cm.



BE-025 | PASTILLERO KHANGAI

Pastillero redondo fabricado en fibra de trigo, con 2 compartimentos pequeños y uno grande. Gracias a su tamaño es ideal para llevarlo contigo todos los días.

Tipo de impresión: Serigrafía | Tampografía

Medidas: 7.5x7.5 cm.



PASTILLERO YUQUAN | BE-026

Pastillero fabricado en fibra de trigo, con 3 compartimentos, empaque de silicón y broche de seguridad en la tapa.

Tipo de impresión: Serigrafía | Tampografía

Medidas: 8x6.5 cm.



BL-156 | LÁPIZ INFINITO

Lápiz infinito con punta fabricada en mezcla de metales (no necesita tinta), goma, barril de fibra de trigo y clip metálico. Incluye caja de cartón individual.

Tipo de impresión: Serigrafía | Tampografía

Medidas: 14.4x1 cm.



BOLÍGRAFO TOWN | BL-158

Bolígrafo con barril de bambú y detalles metálicos en clip y punta, tinta de escritura negra. Incluye estuche de cartón individual.

Tipo de impresión: Serigrafía | Tampografía

Medidas: 14.2x1.3 cm.



DK-098 | SET SARACENA

Set escolar con libreta de pasta rígida de cartón, bolsa lapicera, lápiz de madera, bolígrafo fabricado en cartón de leche con tinta de escritura negra, sacapuntas de madera y goma.

Tipo de impresión: Serigrafía | Tampografía

Medidas: 23.5x19 cm.



ESPEJO HULUN | BE-027

Espejo rectangular fabricado en fibra de trigo y plástico PP. Gracias a su tamaño, es ideal para llevarlo contigo todos los días.

Tipo de impresión: Serigrafía

Medidas: 8.5x6.4 cm.



HM-088 | TABLA HOVD

Tabla para picar fabricada en fibra de trigo, con asa superior para almacenaje y ranura para jugo. Material resistente al corte del cuchillo.

Tipo de impresión: Serigrafía

Medidas: 33.5x21.4 cm.



CONTENEDOR OLGİY | HM-089

Contenedor de alimentos fabricado en fibra de trigo, con tres compartimentos y broches laterales de seguridad. Incluye cuchara del mismo material, capacidad de 1,000 ml. La mejor opción para llevar tus alimentos.

Tipo de impresión: Serigrafía

Medidas: 12.8x14.9 cm.



BL-171 | **BOLÍGRAFO** ORVIETO

Bolígrafo con barril de bambú y tapón de fibra de trigo. Tinta de escritura de gel negra.

Tipo de impresión: Serigrafía | Tampografía

Medidas: 15.3x.9 cm.



BOLÍGRAFO TUDMUR | **BL-162**

Bolígrafo con barril de bambú y detalles en metal cromado, tinta de escritura azul. Incluye estuche de cartón individual.

Tipo de impresión: Grabado láser | Serigrafía | Tampografía

Medidas: 15.5x1.4 cm.



LB-065 | LIBRETA HITMI

Libreta fabricada en milk paper (cartones reciclados de leche) y cartón, con pasta rígida, banda elástica y separador de hojas. 80 hojas rayadas de 80 gr. Tamaño A5.

Tipo de impresión: Serigrafía

Medidas: 21x14.8 cm.



LIBRETA SOKODÉ | LB-070

Libreta fabricada en milk paper (cartones de leche reciclados) con espiral metálico y bolígrafo con barril de milk paper y detalles en plástico PLA. 70 hojas rayadas de 80 gr. Tamaño A5.

Tipo de impresión: Serigrafía

Medidas: 21x14.8 cm.



LB-071 | LIBRETA PALIMÉ

Libreta fabricada en milk paper (cartones de leche reciclados) con espiral metálico y bolígrafo con barril de milk paper y detalles en plástico PLA. 70 hojas rayadas de 80 gr. Tamaño A6.

Tipo de impresión: Tampografía

Medidas: 14.8x10.5 cm.



HM-097 | SET CASTELLA

Set de cubiertos reutilizables fabricados en bambú, incluye cuchara, tenedor, cuchillo y bolsa de algodón con jareta.

Tipo de impresión: Serigrafía

Medidas: Bolsa: 6.5x25 cm.



CONTENEDOR IRINGA | HM-092

Contenedor para alimentos fabricado en fibra de bambú, con cubiertos del mismo material, y banda elástica. Incluye: cuchara, tenedor, cuchillo.

Tipo de impresión: Serigrafía | Tampografía

Medidas: 16.5x16.5 cm.



LB-074 | LIBRETA MARINELLA

Libreta fabricada en milk paper (cartones reciclados de leche) y cartón, con pasta rígida, separador de hojas, detalle de corcho en la pasta y 80 hojas rayadas de 80 gr. Tamaño A5.

Tipo de impresión: Serigrafía

Medidas: 21x14.8 cm.



LIBRETA TORGIANO | LB-076

Libreta fabricada en milk paper (cartones reciclados de leche) y cartón, con pasta rígida y elástico porta bolígrafo con detalle de color, bolígrafo y 80 hojas rayadas de 80 g. Tamaño A5.

Tipo de impresión: Serigrafía

Medidas: 21x14.8 cm.



LB-072 | LIBRETA ANGKOR

Libreta con pasta plegable de corcho y pasta interna de fibra de trigo, espiral metálico, 80 hojas rayadas de 70 gr. y banda elástica. La pasta principal e interna actúan como soporte para celular. Tamaño A5.

Tipo de impresión: Serigrafía

Medidas: 21x14.8 cm.



LIBRETA BRIANZA | LB-073

Libreta fabricada con cartones de leche, espiral metálico y banda elástica, 70 hojas rayadas de papel de 80 g. fabricadas con cartones de leche.

Tipo de impresión: Serigrafía

Medidas: 13.6x8.5 cm.

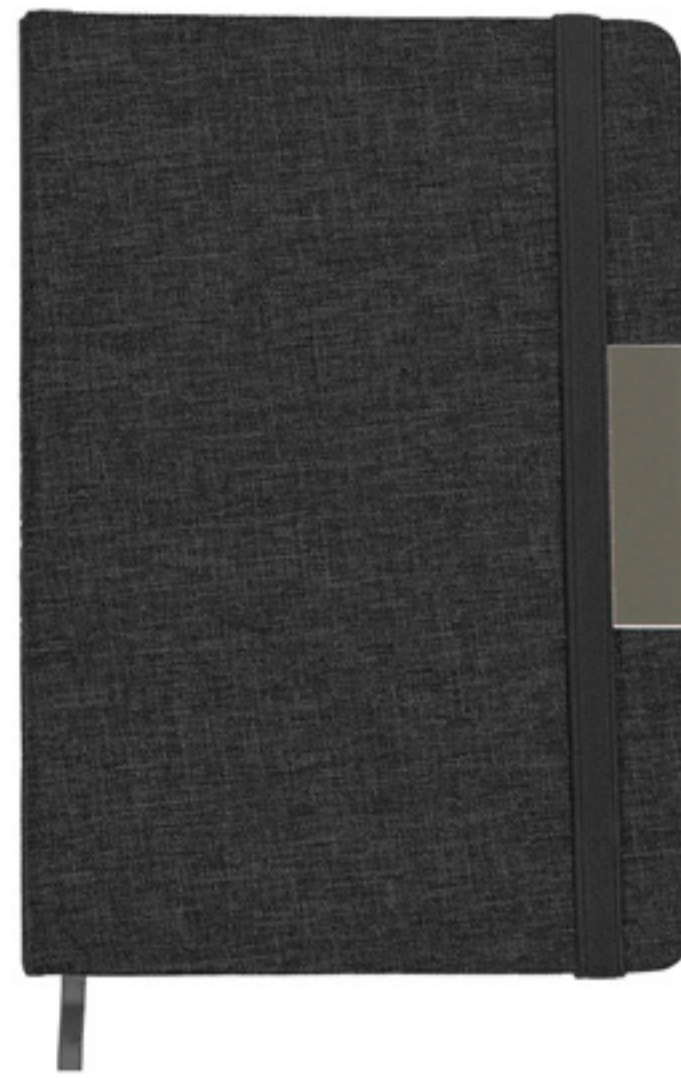


LB-078 | LIBRETA DERUTA

Libreta con pasta rígida de poliéster reciclado, (RPET) con banda elástica y placa metálica. Una idea sostenible para tus notas o dibujos.

Tipo de impresión: Serigrafía | Grabado láser

Medidas: 21x14.5 cm.



LAPICERA BIZANET | TX-184

Lapicera fabricada en fieltro de poliéster reciclado, con cierre.

Tipo de impresión: Serigrafía

Medidas: 21x6.5 cm.



TX-153 | LONCHERA ALTÁI

Lonchera térmica fabricada en poliéster reciclado (RPET), con 2 formas de cerrar, bolsillo frontal con cierre y asa superior. Esta bolsa es ideal para mantener tus alimentos frescos y en buen estado.

Tipo de impresión: Serigrafía

Medidas: 25.4x24.1 cm.



BOLSA GEITA | TX-159

Bolsa bi-tono con bolsillo al frente y asas superiores, fabricada en poliéster reciclado.

Tipo de impresión: Serigrafía

Medidas: 36x33 cm.



417

TX-190 | BOLSA BINAGO

Bolsa multiusos fabricada en poliéster reciclado y polilona, con bolsillo frontal y bolsillos traseros de malla. Con correa ajustable.

Tipo de impresión: Serigrafía

Medidas: 30.5x25.4 cm.



TX-158 | BOLSO JUMAIL

Bolso multiusos fabricado en poliéster reciclado (RPET), con asa lateral y cierre. Es una opción ideal para viajes, ya que cuenta con un diseño práctico y compacto.

Tipo de impresión: Serigrafía

Medidas: 21x12.7 cm.



BOLSA LOZZA | TX-191

Bolsa multiusos fabricada en poliéster reciclado a prueba de agua, con bolsillo frontal con cierre, dos compartimentos y correa ajustable.

Tipo de impresión: Serigrafía

Medidas: 25.4x20.5 cm.



HM-076 | BÁSCULA BORÍSOV

Báscula electrónica de cocina fabricada en bambú, soporta un peso máximo de 5 kg, diseño ultradelgado: con un grosor de 2 cm, esta báscula de cocina ultradelgada es fácil de almacenar. Incluye 2 baterías AAA y caja de cartón.

Tipo de impresión: Serigrafía | Grabado láser

Medidas: 13x20 cm.



PORTA LÁPICES RIVNE | TH-095

Porta lápices fabricado en fibra de trigo y plástico ABS, con cargador inalámbrico para dispositivos móviles de 5W y 3 salidas USB. Carga a través de cable USB (incluido). Incluye caja de cartón individual.

Tipo de impresión: Serigrafía | Tampografía

Medidas: 10x8.7 cm.



TE-113 | TERMO PALU

Termo doble pared fabricado en acero inoxidable con recubrimiento exterior de bambú; rejilla metálica y asa en la tapa, fabricado con materiales de grado alimenticio, mantiene bebidas frías o calientes por un largo tiempo, no usar en microondas, capacidad de 450 ml. Incluye caja de cartón individual.

Tipo de impresión: Grabado láser | Serigrafía

Medidas: 22x6.5 cm.



TE-111 | VASO KUPANG

Vaso fabricado en 25% fibra de trigo y 75% polipropileno, tapa deslizable con anillo de silicon anti derrames. Fabricado en materiales de grado alimenticio, ideal para bebidas frías o calientes, no usar en microondas. Capacidad de 400 ml. Incluye caja de cartón individual.

Tipo de impresión: Serigrafía | Tampografía

Medidas: 16.5x8.5 cm.



TAZA SIUMU | TE-123

Taza fabricada en fibra de trigo (20%) y plástico PP (80%), con pared interna de acero inoxidable, fabricada con materiales de grado alimenticio, no utilizar en microondas, capacidad de 200 ml. Incluye caja de cartón individual.

Tipo de impresión: Tampografía | Grabado láser

Medidas: 7.5x8 cm.



TE-082 | VASO GIRONA

Vaso de polipropileno con cubierta de corcho y tapa antiderrame, capacidad de 450 ml.

Tipo de impresión: Serigrafía | Tampografía

Medidas: 18.5x9.5 cm.



VASO IRATI | TE-081

Vaso de polipropileno con cubierta de corcho y tapa antiderrame, capacidad de 350 ml.

Tipo de impresión: Serigrafía | Tampografía

Medidas: 14.5x9 cm.



421

TE-086 | TERMO JAÉN

Termo de doble pared fabricado en acero inoxidable, con cubierta de bambú, capacidad de 450 ml.

Tipo de impresión: Serigrafía | Grabado láser

Medidas: 17.5x8 cm.



TE-084 | VASO FIGUERES

Vaso doble pared fabricado en fibra de bambú y polipropileno con manga de silicon, capacidad de 340 ml (12 oz).

Tipo de impresión: Serigrafía | Tampografía

Medidas: 13.5x9.5 cm.



TERMO VISEU | TE-066

Termo doble pared fabricado en material Ecológico (Fibra de Trigo) con tapa de polipropileno, capacidad de 300 ml. Producto biodegradable.

Tipo de impresión: Serigrafía | Tampografía

Medidas: 17x7 cm.



DK-041 | SET ECOLÓGICO ATLANTIS

Set escolar ecológico con goma, 2 lápices, regla y sacapuntas de madera.

Tipo de impresión: Serigrafía | Tampografía

Medidas: 18x4.8 cm.



TERMO JEMBER | TE-071

Termo doble pared fabricado en acero inoxidable con cubierta de bambú, tapa metálica de rosca y rejilla para té con capacidad de 500 ml, mantiene tus bebidas frías o calientes por largo tiempo.

Tipo de impresión: Serigrafía | Grabado láser

Medidas: 21x7 cm.



423

DK-091 | SET ISIRO

Set escolar fabricado en 60% plástico ABS y 40% fibra de cascara de café, incluye regla de 15 cm, lapicero, bolígrafo con tinta negra y goma, todo en un estuche fabricado en el mismo material ecológico.

Tipo de impresión: Tampografía | Serigrafía

Medidas: Caja: 16.5x3.3 cm.

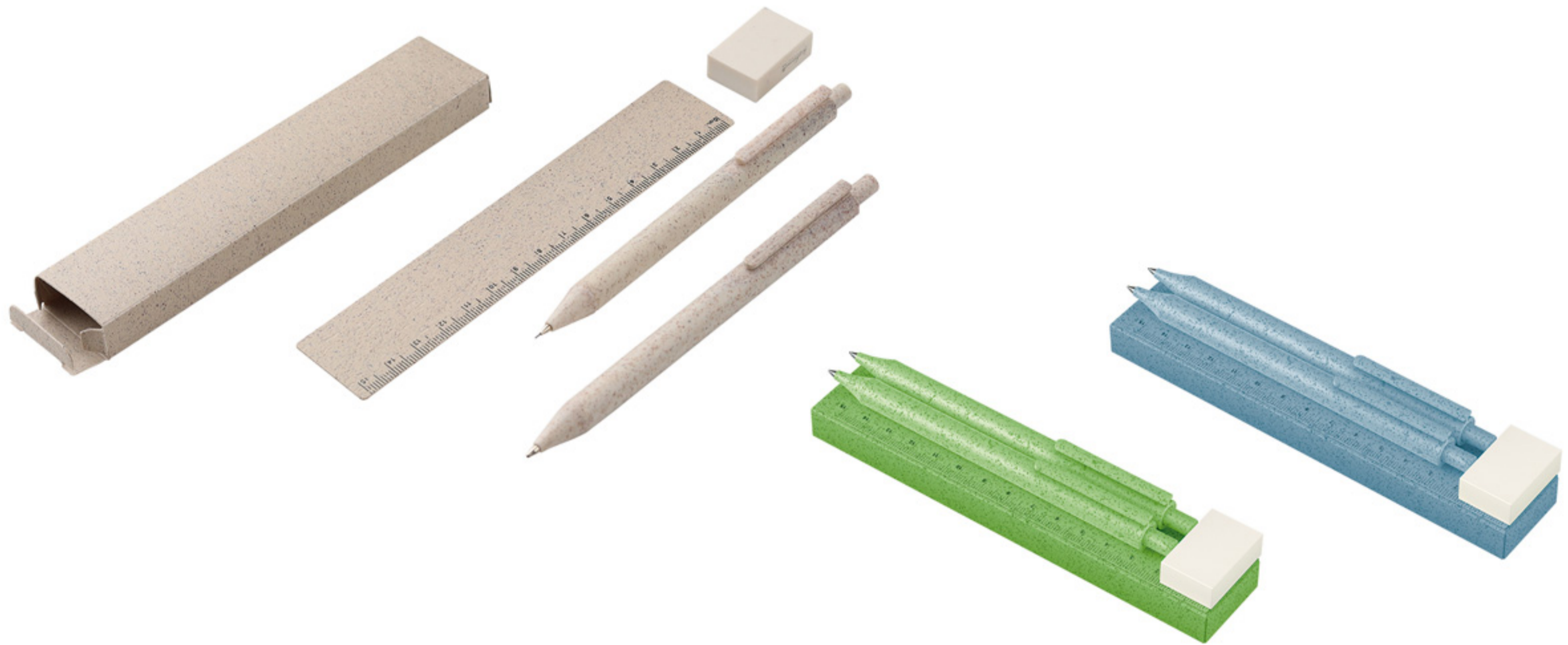


DK-090 | SET UVIRA

Set escolar fabricado en 60% plástico ABS y 40% fibra de trigo, incluye regla de 15 cm, lapicero, bolígrafo con tinta negra y goma, todo en un estuche fabricado en el mismo material ecológico.

Tipo de impresión: Serigrafía | Tampografía

Medidas: Caja: 16.5x3.3 cm.



KIT NAOS | DK-065

Cubo ecológico con 250 hojas para notas, 100 banderitas adheribles, porta tarjetas y porta celular/bolígrafos. El sistema de cerrado es mediante una manga de cartón natural.

Tipo de impresión: Serigrafía

Medidas: 11x10.5 cm.



DK-095 | SET KOKAR

Set de notas con pasta de corcho y banda elástica color negro, incluye 50 banderines adheribles en 4 colores.

Tipo de impresión: Serigrafía

Medidas: 11x8 cm.



SET KESH | DK-086

Set ecológico con cubierta rígida que se dobla para poder usarse como soporte para celular, 120 hojas para notas y banderines adheribles.

Tipo de impresión: Serigrafía

Medidas: 11.2x10.8 cm.



425

DK-038 | SET ECOLÓGICO

Set ecológico de notas adhesivas y banderitas de colores.

Tipo de impresión: Serigrafía

Medidas: 11x12 cm.



DK-080 | SET COBH

Set ecológico de 20 banderines adheribles en 7 colores y cubierta.

Tipo de impresión: Serigrafía

Medidas: 16x7 cm.



SET FAHAN | DK-079

Set ecológico de 25 banderines adheribles en 5 colores y cubierta.

Tipo de impresión: Serigrafía

Medidas: 12x5 cm.



DK-050 | LIBRETA HANOÍ

Libreta ecológica de pasta rígida con notas adhesivas y banderitas de colores.

Tipo de impresión: Serigrafía

Medidas: 8x8 cm.



LIBRETA KUALA | DK-049

Libreta ecológica de pasta rígida con notas adhesivas y banderitas de colores.

Tipo de impresión: Serigrafía

Medidas: 8x10.5 cm.



DK-048 | KIT MILÁN

Kit de escritorio ecológico con notas adhesivas, banderitas de colores, regla y bolígrafo tinta negra.

Tipo de impresión: Serigrafía

Medidas: 15.5x7 cm.

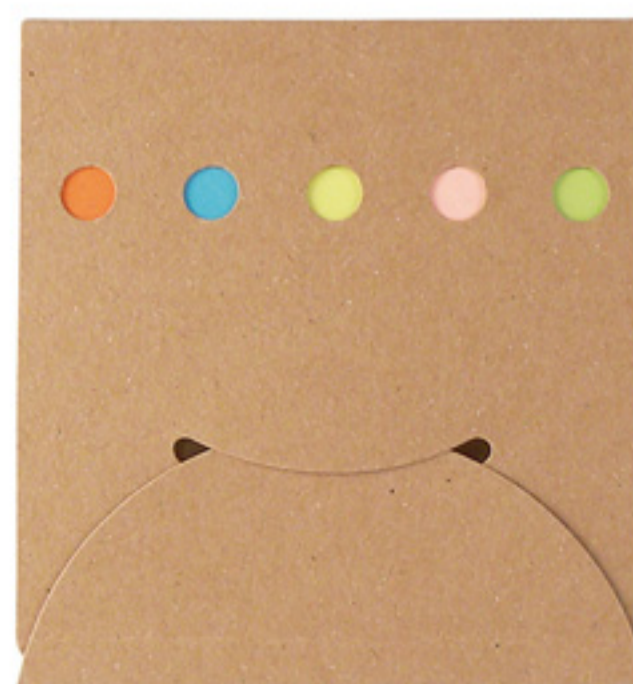


KIT TURÍN | DK-046

Kit ecológico de notas adhesivas y banderitas de colores.

Tipo de impresión: Serigrafía

Medidas: 8.5x8 cm.



ST-027 | SET LUBLIN

Set de roller y ball pen con barril de corcho, clip y punta en metal. Incluye estuche fabricado en el mismo material. Tinta de escritura negra.

Tipo de impresión: Serigrafía | Tampografía | Grabado láser

Medidas: Estuche: 18x5.5 cm.



BOLÍGRAFO JENA | BL-111

Bolígrafo de bambú, punta y clip en plástico reciclado y de color, tinta de escritura azul.

Tipo de impresión: Tampografía | Serigrafía

Medidas: 14.5x1.2 cm.



BL-133 | BOLÍGRAFO LORCA

Bolígrafo twist con barril de bambú, clip y punta metálicos. Tinta de escritura negra.

Tipo de impresión: Serigrafía | Tampografía | Grabado láser

Medidas: 14.5x1 cm.



BOLÍGRAFO MALAGA | BL-126

Bolígrafo retráctil fabricado en bambú con punta y clip de plástico en color. Tinta de escritura negra.

Tipo de impresión: Tampografía | Serigrafía

Medidas: 14x1.1 cm.



BL-135 | **BOLÍGRAFO** ALCALÁ

Bolígrafo tipo twist fabricado en fibra de trigo con detalle de clip y punta en color, tinta de escritura azul.

Tipo de impresión: Serigrafía | Tampografía

Medidas: 14.5x1.3 cm.



BOLÍGRAFO CANTABRIA | **BL-128**

Bolígrafo retráctil fabricado en corcho, clip en fibra de trigo y botón de madera. Tinta de escritura negra.

Tipo de impresión: Tampografía | Serigrafía

Medidas: 13.5x1.2 cm.



BL-154 | BOLÍGRAFO MEDAN

Bolígrafo con barril de fibra de trigo y plástico ABS, con mecanismo twist, detalles en plástico cromado en clip y punta. Tinta de escritura negra.

Tipo de impresión: Serigrafía | Tampografía

Medidas: 12.6x1 cm.



BOLÍGRAFO LISALA | BL-145

Bolígrafo translúcido retráctil fabricado en material de PET (Tereftalato de Polietileno) reciclado, tinta de escritura negra. Una gran parte de los desechos en el planeta se atribuyen a este material; el PET reciclado es el plástico más reciclado en el mundo; lo cual da vida a un nuevo material cuyos resultados reducen el impacto al medio ambiente.

Tipo de impresión: Tampografía | Serigrafía

Medidas: 14x1.2 cm.



BL-139 | BOLÍGRAFO TUDELA

Bolígrafo con barril de bambú y detalles en fibra de trigo incluye estuche ecológico.
Tinta de escritura negra.

Tipo de impresión: Serigrafía | Tampografía

Medidas: 14.5x1.2 cm.



SET PLASENCIA | ST-020

Set de bolígrafo y lapicero fabricado en fibra de bambú y clip en fibra de trigo.
Tinta de escritura negra.

Tipo de impresión: Tampografía | Serigrafía

Medidas: 14.5x1.2 cm.



BL-030 | BOLÍGRAFO CAIRO

Bolígrafo ecológico con accesorios de plástico translúcido. Tinta de escritura negra.

Tipo de impresión: Serigrafía | Tampografía

Medidas: 14.2x.9 cm.



BOLÍGRAFO KUFA | BL-097

Bolígrafo ecológico, barril color cartón y accesorios de plástico. Tinta de escritura negra.

Tipo de impresión: Tampografía | Serigrafía

Medidas: 14x1.2 cm.



HM-086 | SET BARAN

Set de 3 tablas para picar de tamaños y colores (beige, azul y gris) diferentes, con suaje de agarradera, diseño ultra delgado de 0.5 cm, fabricadas en polipropileno y fibra de trigo.

Tipo de impresión: Serigrafía

Medidas: 35x22 / 29.5x19.5 / 24x15 cm.



PORTA VASOS MIYORY | HM-085

Porta vasos redondo fabricado en plástico ABS y fibra de trigo, con destapador metálico y diseño ultradelgado de 0.4 cm.

Tipo de impresión: Serigrafía

Medidas: 10x10 cm.

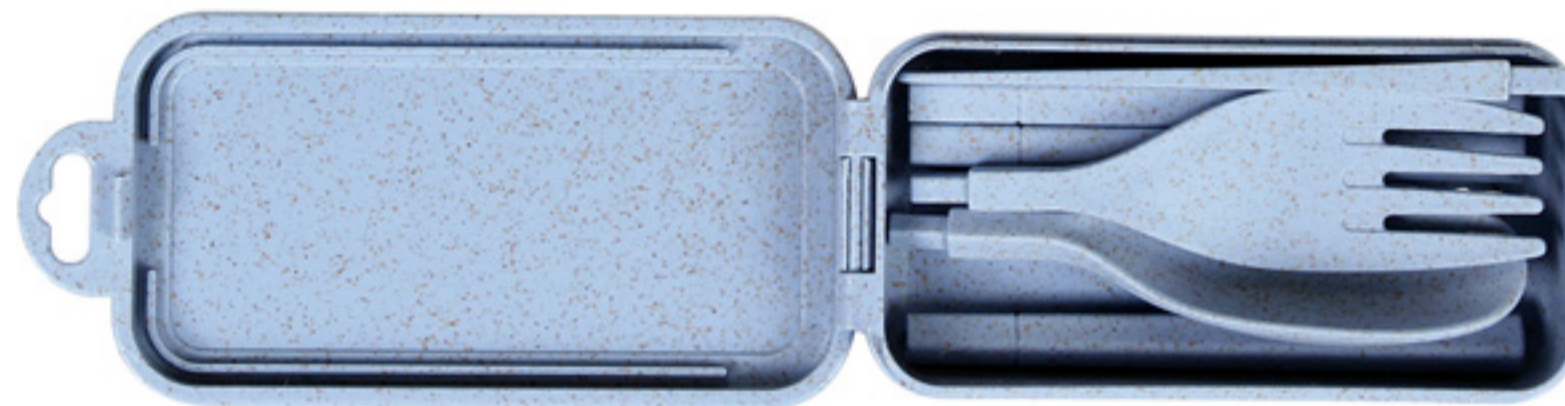


HM-066 | SET SERANG

Set de cubiertos desarmables fabricados en fibra de trigo y polipropileno, contiene cuchara, tenedor, cuchillo y estuche del mismo material. Incluye caja de cartón individual. Son ideales para viajar y responsables con el medio ambiente.

Tipo de impresión: Serigrafía | Tampografía

Medidas: 11x5.5 cm.



SANDWICHERA BRISTOL | HM-035

Porta sandwich con tapa fabricado en fibra de trigo, 100% biodegradable.

Tipo de impresión: Serigrafía

Medidas: 13x12.5 cm.



HM-064 | CONTENEDOR VALLI

Contenedor para alimentos fabricado en 25% fibra de trigo y 75% polipropileno; con 5 compartimentos, tapa transparente de plástico AS y cubiertos fabricados en el mismo material. Capacidad de 900 ml.

Tipo de impresión: Serigrafía | Tampografía

Medidas: 18.4x8 cm.



SET BEKASI | HM-065

Set de cubiertos desmontables fabricados en fibra de trigo y polipropileno, contiene cuchara, tenedor y cuchillo. Incluye en caja de cartón individual. Son ideales para viajar y responsables con el medio ambiente.

Tipo de impresión: Tampografía

Medidas: 17x3.5 cm.



HM-062 | CONTENEDOR AFFI

Contenedor para alimentos con asa, fabricado en 40% fibra de trigo y 60% polipropileno; con 3 compartimentos, tapa transparente y cubiertos, capacidad de 1,000 ml.

Tipo de impresión: Serigrafía | Tampografía

Medidas: 20x13 cm.



CONTENEDOR SPIAZZI | HM-063

Contenedor para alimentos fabricado en 25% fibra de trigo y 75% polipropileno; con 2 compartimentos, tapa transparente y cubiertos fabricados en el mismo material. Capacidad de 1,100 ml.

Tipo de impresión: Serigrafía | Tampografía

Medidas: 20x12 cm.



HM-044 | **CONTENEDOR** JAIPUR

Contenedor de alimentos con dos compartimentos fabricado en fibra de trigo y tapa de bambú, incluye cubiertos de fibra de trigo.

Tipo de impresión: Serigrafía

Medidas: 18.5x10.5 cm.



439



CONTENEDOR PERAK | **HM-048**

Contenedor de alimentos fabricado en fibra de trigo y PP, con charolade acero inoxidable y cuchara fabricada en fibra de trigo y PP, no usar en microondas. Capacidad de 1,000 ml.

Tipo de impresión: Tampografía | Serigrafía

Medidas: 6.4x20 cm.



HM-051 | CONTENEDOR MOMBASA

Contenedor para alimentos fabricado en fibra de trigo con PP (Polipropileno). Con 3 compartimentos (650+350+150 ml), asas superiores, clips de seguridad y cuchara.

Tipo de impresión: Serigrafía | Tampografía

Medidas: 12.6x13 cm.



SET ORIZABA | ST-024

Set fabricado en 60% ABS y 40% fibra de trigo, con vaso para café de 350 ml, mini libreta para notas y bolígrafo de tinta negra. Incluye caja de cartón individual.

Tipo de impresión: Tampografía | Serigrafía

Medidas: Libreta: 14x10.5 / Vaso: 12x9 cm.

ESTUCHE
INDIVIDUAL

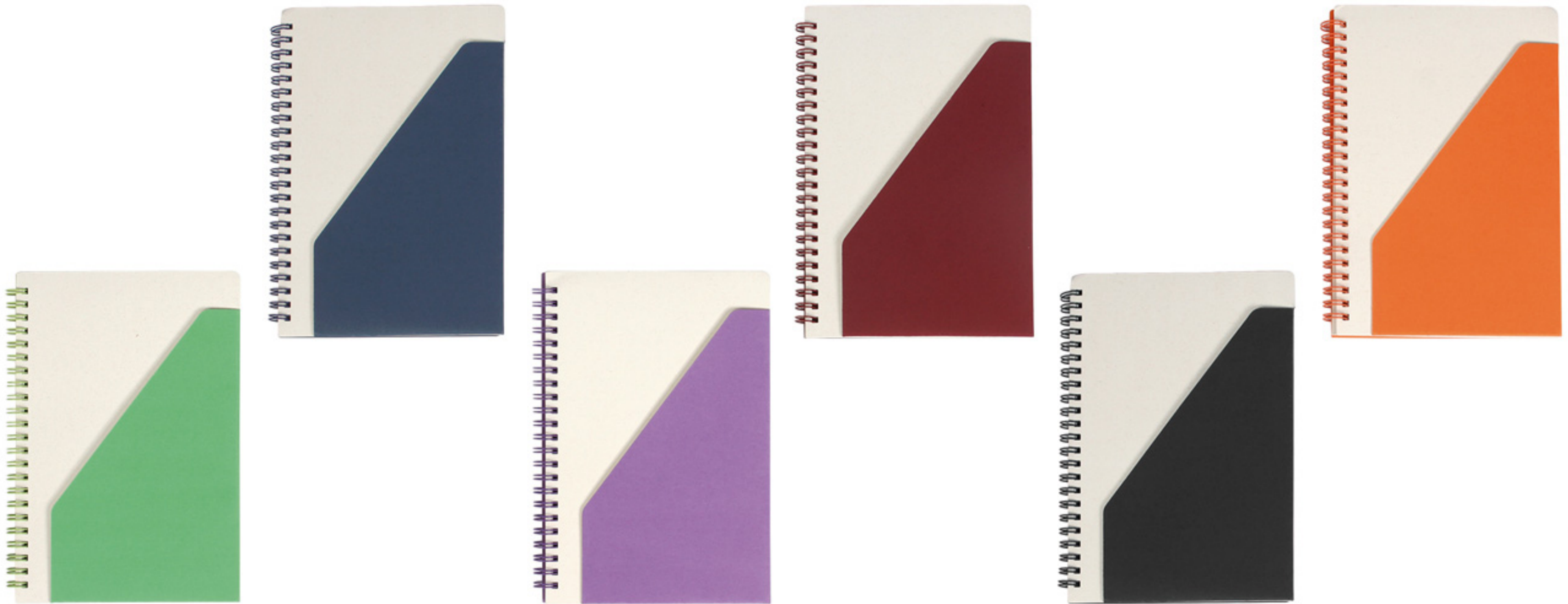


LB-079 | LIBRETA PONTEVICO

Libreta fabricada con cartones de leche, con espiral metálico y sobre en la pasta.

Tipo de impresión: Serigrafía

Medidas: 21x14.5 cm.



441



SET HAMPI | HM-038

Set de cubiertos fabricados en fibra de trigo con tapadera, contiene cuchara, tenedor y cuchillo.

Tipo de impresión: Serigrafía

Medidas: 21x5.5 cm.



HM-046 | SET TEROI

Set de cubiertos fabricado en fibra de trigo y polipropileno (pp). incluye cuchillo, tenedor y cuchara, estuche vertical grabado con cara feliz.

Tipo de impresión: Tampografía | Serigrafía

Medidas: 19x5 cm.



CONTENEDOR PENANG | HM-047

Contenedor de alimentos fabricado en fibra de trigo y PP, con dos compartimentos y cuchara fabricada en el mismo material, no usar en microondas. Capacidad 900 ml.

Tipo de impresión: Tampografía | Serigrafía

Medidas: 7.8x18.5 cm.



LB-069 | LIBRETA LIMASOL

Libreta con pasta de fibra de trigo y plástico PP, espiral metálico, 80 hojas rayadas de 70 g y bolígrafo con barril de cartón y detalles en fibra de trigo y plástico PP con tinta de escritura negra.

Tipo de impresión: Serigrafía

Medidas: 16x11 cm.



LIBRETA IDALION | LB-068

Libreta con pasta de fibra de café y plástico PP, espiral metálico, 80 hojas rayadas de 70 g y bolígrafo con barril de cartón y detalles en fibra de café y plástico PP con tinta de escritura negra.

Tipo de impresión: Serigrafía

Medidas: 16x11 cm.



443

LB-064 | LIBRETA KYRENIA

Libreta tamaño A6 con pasta de corcho, listón separador de hojas, 80 hojas rayadas de 70 g y banda elástica sujetadora de pastas negra.

Tipo de impresión: Serigrafía

Medidas: 14x9 cm.



LB-066 | LIBRETA NICOSIA

Libreta tamaño A6 con pasta de bambú y detalle de color en plástico PU, espiral metálica y 60 hojas rayadas de 70 g.

Tipo de impresión: Serigrafía

Medidas: 14x9 cm.



LIBRETA PAFOS | LB-067

Libreta tamaño A5 con pasta de bambú, espiral metálica, 60 hojas rayadas de 70 g, notas adheribles, 25 banderines adheribles en 5 colores y banda elástica sujetadora de pastas en color negro.

Tipo de impresión: Serigrafía

Medidas: 21.5x14.5 cm.



LB-058 | LIBRETA MALACA

Libreta ecológica tamaño A5 con pasta de papel Kraft, 70 hojas de papel de 80 gramos y bolígrafo fabricado en materiales ecológicos con tinta de escritura negra.

Tipo de impresión: Serigrafía

Medidas: 21x14.5 cm.



LIBRETA KANGAR | LB-059

Libreta ecológica tamaño B6 con pasta de papel Kraft, 70 hojas de papel de 80 gramos y bolígrafo fabricado en materiales ecológicos con tinta de escritura negra.

Tipo de impresión: Serigrafía

Medidas: 17.8x13.5 cm.



LB-060 | LIBRETA KUDAT

Libreta ecológica tamaño A5 con pasta de fibra de granos de café y plástico ABS, 70 hojas de papel de 80 gramos y bolígrafo fabricado en el mismo material ecológico con tinta de escritura negra.

Tipo de impresión: Serigrafía

Medidas: 21x14.5 cm.



LB-063 | LIBRETA TORUN

Libreta con pasta rígida de bambú, 70 hojas de papel kraft, con banda elástica y bolígrafo con barril de bambú y detalles en fibra de bambú. Tinta de escritura negra.

Tipo de impresión: Serigrafía

Medidas: 15x9.2 cm.



LIBRETA CORCHO BI-TONO | LB-062

Libreta bi-tons tamaño A5; con pasta de corcho y poliéster, resorte sujetador y listón separador. 80 hojas de papel amarillo de 70 gramos.

Tipo de impresión: Serigrafía

Medidas: 21x13.5 cm.



LB-044 | LIBRETA TIPO CORCHO

Libreta con pasta tipo corcho, 80 hojas de raya, regla, banderas auto adheribles y resorte sujetador de pastas.

Tipo de impresión: Serigrafía

Medidas: 18x13.7 cm.



LIBRETA ECOLÓGICA | LB-032

Libreta ecológica con notas adhesivas, regla y banderitas de colores. No incluye pluma.

Tipo de impresión: Serigrafía

Medidas: 6x13 cm.



447

LB-025 | LIBRETA ECOLÓGICA

Libreta ecológica color negro con 70 hojas rayadas, pluma tinta negra, banderitas de colores (125 en 5 colores) y regla de 14 cm.

Tipo de impresión: Serigrafía

Medidas: 15x12 cm.



LB-033 | LIBRETA ECOLÓGICA

Libreta ecológica con pasta rígida de papel Kraft y 70 hojas blancas de papel de 70 g. Incluye bolígrafo con barril de cartón y detalles en plástico ABS, tinta de escritura negra.

Tipo de impresión: Serigrafía

Medidas: 15x12.5 cm.



SET GOA | DK-082

Set ecológico fabricado en cartón con 12 lápices de colores y block con 50 hojas blancas.

Tipo de impresión: Serigrafía

Medidas: 21x15.2 cm.



DK-088 | SET SORRENTO

Set fabricado en cartón de pasta dura con notas adheribles con block de 40 hojas blancas, 2 lápices, bolígrafo, goma, regla de 15 centímetros y sacapuntas.

Tipo de impresión: Serigrafía

Medidas: 21.2x15.3 cm.



449



LIBRETA SYDNEY | LB-005

Libreta ecológica negra con 80 hojas de raya, pluma tinta negra y detalles en color.

Tipo de impresión: Serigrafía

Medidas: 17.5x13.5 cm.



LB-008 | KIT ECOLÓGICO

Kit ecológico con 50 hojas blancas, 25 notas adhesivas, banderitas de colores (125 en 5 colores) y pluma tinta negra.

Tipo de impresión: Serigrafía

Medidas: 16x10 cm.



LIBRETA LUMUT | LB-061

Libreta ecológica tamaño A6 con pasta de fibra de trigo y plástico ABS, 60 hojas de papel de piedra y bolígrafo fabricado en el mismo material ecológico con tinta de escritura negra.

Tipo de impresión: Serigrafía

Medidas: 14x9 cm.



LB-029 | LIBRETA KABUL

Libreta ecológica con 70 hojas de raya, pluma tinta azul, regla, porta tarjetas y notas adhesivas.

Tipo de impresión: Serigrafía

Medidas: 15x11 cm.



LIBRETA MARSELLA | LB-003

Libreta ecológica pocket con 50 hojas de raya, resorte sujetador de hojas y pluma tinta negra.

Tipo de impresión: Serigrafía

Medidas: 12.5x7.5 cm.



LB-054 | LIBRETA PISA

Libreta con diseño porta celular, 30 hojas de rayas, pasta de cartón, banderines adheribles, notas adhesivas y bolígrafo tinta negra.

Tipo de impresión: Serigrafía

Medidas: 16.2x10 cm.



LIBRETA GÉNOVA | LB-010

Libreta ecológica con 60 hojas de raya, pluma tinta negra, 25 notas adhesivas y banderitas de colores (100 en 4 colores).

Tipo de impresión: Serigrafía

Medidas: 15x11 cm.



LB-018 | LIBRETA PAMPLONA

Mini libreta ecológica con 80 hojas blancas, banderitas de colores (125 en 5 colores) y pluma tinta negra.

Tipo de impresión: Serigrafía

Medidas: 11x8 cm.



453



LIBRETA MILÁN | LB-002

Libreta ecológica bi-tono con 50 hojas de raya y bolígrafo tinta negra con detalles de plástico a color.

Tipo de impresión: Serigrafía

Medidas: 18x13.5 cm.

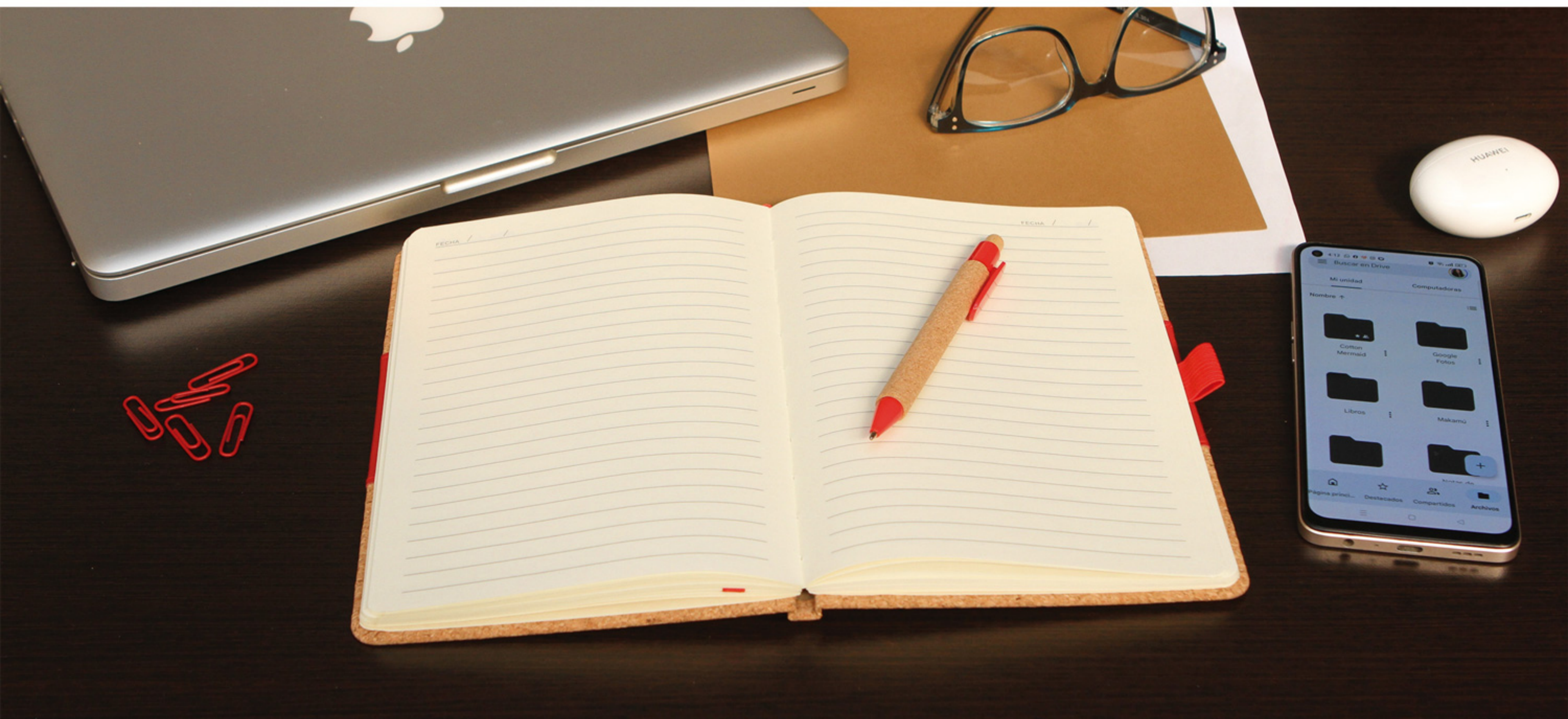


EX-066 | SET DELHI

Set de libreta con 80 hojas de rayas fabricada en corcho y PU con bolígrafo tinta negra fabricado en corcho y ABS.

Tipo de impresión: Serigrafía

Medidas: Libreta: 21.5x14.5 cm.



PROMOCIONALES

2024-25




CRECE y ACTÚA
publicidad