

PROMOCIONALES

2024-25




CRECE y ACTÚA
publicidad



TECNOLOGÍA

TH-200 | BOCINA CON LÁMPARA MONGAR

Bocina inalámbrica con diseño vintage y lámpara LED de escritorio con tres intensidades de luz que se cambian al tacto. Esta bocina fusiona lo mejor del pasado con la tecnología moderna. Es ideal para tenerla en casa o la oficina. Incluye cable USB y caja de cartón individual.

Tipo de impresión: Tampografía | Serigrafía

Medidas: 22x11.8 cm.



CARGADOR DAPHU | TH-201

Cargador inalámbrico 3 en 1, esta estación de carga rápida permite cargar tu teléfono, reloj y audífonos al mismo tiempo, funciona con dispositivos con tecnología Qi. Se puede plegar para ahorrar espacio siendo ideal para viajes, hogar u oficina. Incluye cable y caja de cartón individual.

Tipo de impresión: Tampografía | Serigrafía

Medidas: Base: 11.8x11.8 cm. | Altura desplegada: 12.2 cm.



TH-202 | BOCINA LAYA

Bocina inalámbrica portátil con correa. Tiene un diseño compacto para llevarla a cualquier lado además de una correa ergonómica para fácil transporte. Cuenta con ranura para tarjeta TF y es compatible con dispositivos Bluetooth. Incluye caja de cartón individual y cable de carga USB.

Tipo de impresión: Tampografía | Serigrafía

Medidas: 9x6.5 cm.



BOCINA DAGA | TH-203

Bocina inalámbrica portátil 2 en 1, incluye audífonos inalámbricos funcionando como estuche de carga. Su tamaño compacto es ideal para llevarla a todos lados. Tiene una muy buena calidad de sonido y un diseño ergonómico y novedoso. Incluye caja de cartón individual y cable de carga USB.

Tipo de impresión: Tampografía | Serigrafía

Medidas: 11x6.8 cm.

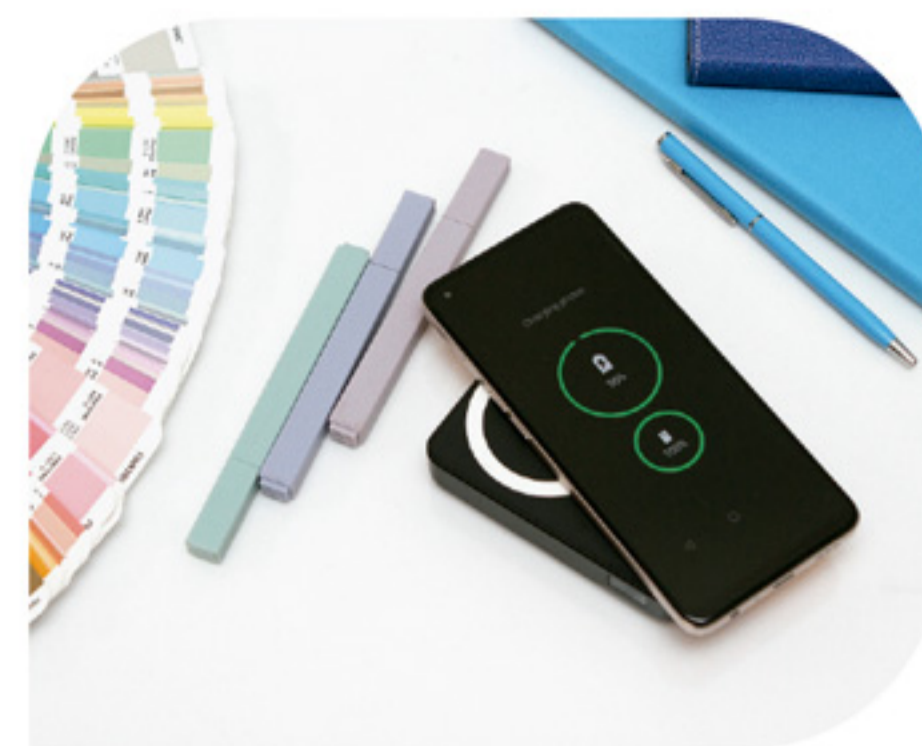


TH-204 | CARGADOR ACKLINS

Cargador magnético fabricado en plástico ABS+PC, inalámbrico portátil capacidad de 10,000 mAh, batería externa, carga rápida 20 W, Wireless 15 W, compatible con USB-C.

Tipo de impresión: Tampografía | Serigrafía

Medidas: 10.4x6.8x1.9 cm.



CARGADOR HARJU | TH-219

Cargador inalámbrico fabricado en ABS y plástico de policarbonato (PC), compatible con celular, reloj, y audífonos. Potencia de carga de 5w/7,5w/10w/15w para celular, 2,5w para reloj inteligente y 3w para audífonos inalámbricos.

Tipo de impresión: Tampografía | Serigrafía

Medidas: 6.8x6.8x6.5 cm.



TH-206 | AUDÍFONOS BARKA

Audífonos inalámbricos cuenta con pantalla para indicar nivel de carga, función touch y puerto de carga tipo C. Incluye estuche de carga.

Tipo de impresión: Tampografía | Serigrafía

Medidas: 12x9x3.5 cm.



BOCINA JAZER | TH-207

Bocina inalámbrica, es un dispositivo multifuncional que combina estilo y utilidad en un solo producto. Su diseño elegante y moderno, no solo ofrece un aspecto atractivo, sino que también integra diversas funciones para mejorar tu experiencia diaria. Incluye una lámpara incorporada que agrega un toque de iluminación ambiental a su espacio, reloj integrado en la bocina que te permite tener siempre a la vista la hora actual, brindándote una herramienta práctica y funcional para tu día a día y base de carga inalámbrica Qi. Incluye caja de cartón individual y cable USB.

Tipo de impresión: Tampografía | Serigrafía

Medidas: 23x24 cm.



TH-208 | AUDÍFONOS TORREFANO

Audífonos inalámbricos fabricados en plástico de alta calidad, cuenta con pantalla indicadora del porcentaje de batería, los audífonos cuentan con un diseño ergonómico que garantiza un ajuste cómodo y seguro, permitiéndote sumergirte en la música durante 3 a 4 horas sin interrupciones. Incluye estuche de carga, con tapa transparente.

Tipo de impresión: Tampografía | Serigrafía

Medidas: 7x3.8x2.2 cm.



CARGADOR ALGUER | TH-210

Cargador inalámbrico fabricado en plástico y aluminio plegable 4 en 1 (carga celular, audífonos y reloj inteligente) con luz nocturna.

Tipo de impresión: Tampografía | Serigrafía

Medidas: 13.7x6.8x3.2 cm.



TH-211 | CARGADOR ARRESI

Cargador inalámbrico con reloj con cubierta de tela y luz nocturna táctil ajustable de 3 niveles de 15 w, (la luz nocturna está en la base). Este producto tiene un diseño creativo y ergonómico. Puede ser usado en el hogar y en el trabajo. Este producto es compatible cualquier dispositivo móvil con tecnología Qi, que soporte cargas de 5W-7.5W-10W-15W de carga rápida.

Tipo de impresión: Tampografía | Serigrafía

Medidas: 20x9 cm.



CARGADOR SOHAR | TH-209

Cargador magnético para casa, oficina o viaje 3 en 1 plegable wireless de 15 w, material plástico ABS+PU, para celular, audífonos y reloj, carga rápida, multi función, compacto y fácil de transportar.

Tipo de impresión: Tampografía | Serigrafía

Medidas: Cerrado: 8.5x7.5 cm.

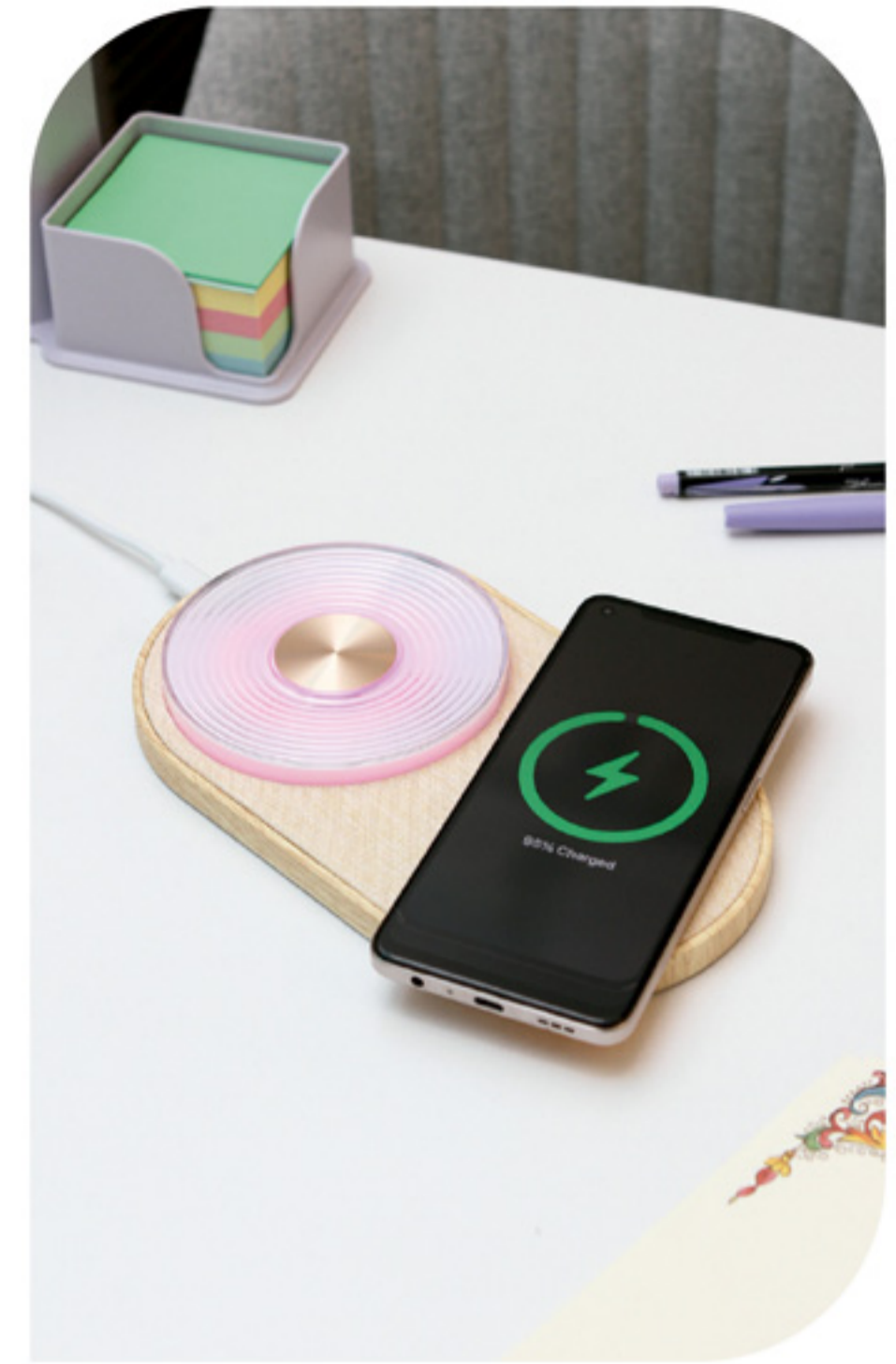


TH-212 | CARGADOR BAGNU

Cargador inalámbrico de 15W con lámpara táctil de colores. Este producto tiene un diseño estético, creativo y simple. Puede ser usado en el hogar o en la oficina. Este cargador es compatible con cualquier teléfono móvil con tecnología Qi. También soporta procesos de carga inalámbrica rápida a 5W, 7.5W, 10W.

Tipo de impresión: Tampografía | Serigrafía

Medidas: 9x16x2 cm.



CARGADOR BONELLI | TH-213

Cargador inalámbrico fabricado en plástico 4 en 1 (celular, lámpara, audífonos y reloj inteligente) de 15 w con lámpara led táctil e interfaz de carga adicional para smart watch.

Tipo de impresión: Tampografía | Serigrafía

Medidas: 17.5x9.4x9.5 cm.



TH-214 | BOCINA SERUCI

Bocina inalámbrica con funciones de reloj, alarma, luz nocturna y ruido blanco. Diseño especial para casos de insomnio, cuenta con sonidos de descanso terapéutico predeterminados. Potencia de 3W y batería integrada de iones de litio.

Tipo de impresión: Tampografía | Serigrafía

Medidas: 11x9x4.8 cm.



BOCINA CANAGLIA | TH-215

Bocina multifunción de plástico con lámpara LED con efectos de colores, funciones de alarma y cargador inalámbrico. Potencia de altavoz de 3W, potencia de carga de hasta 15W.

Tipo de impresión: Tampografía | Serigrafía

Medidas: 21.5x10.5x9.5 cm.

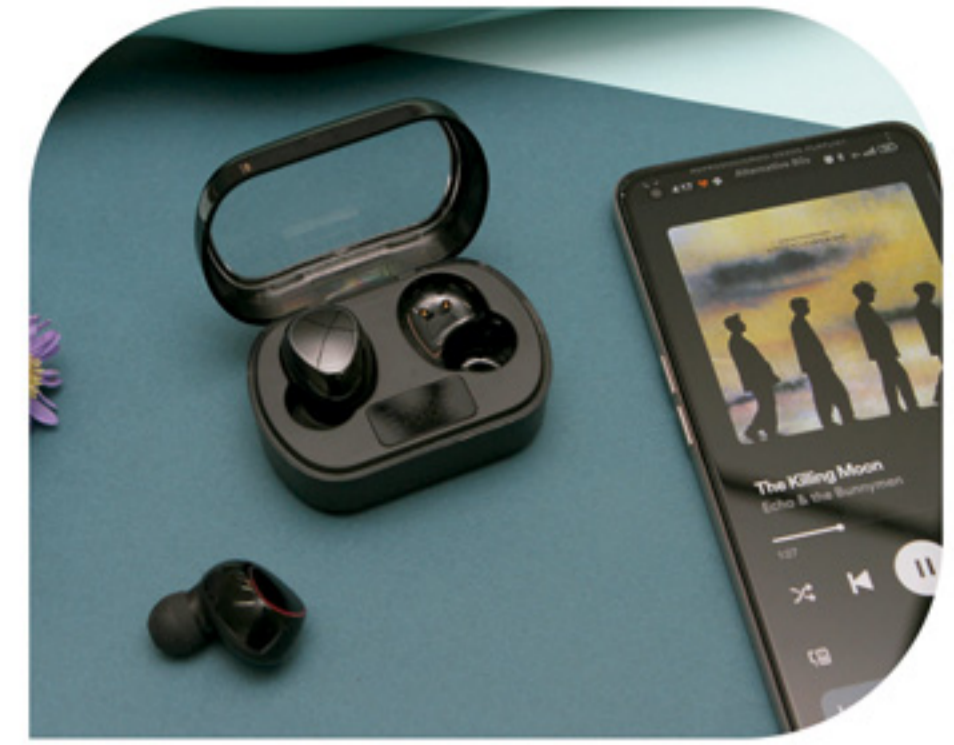


TH-216 | AUDÍFONOS CANNAI

Audífonos estéreo inalámbricos, fabricados en plástico, con estuche de carga. Versión Bluetooth V5.3, distancia de transmisión óptima de hasta 10 m. Duración de 4 horas de reproducción. Interfaz de carga tipo USB-C.

Tipo de impresión: Tampografía | Serigrafía

Medidas: 2.9x6x4 cm.



BOCINA CORSARI | TH-217

Bocina multifunción con cargador inalámbrico con distancia de carga de 8 mm, soporte para teléfono, lámpara de escritorio con luz ajustable, fabricada en PC (plástico de policarbonato), versión Bluetooth 5.3 con una distancia de transmisión de 10 m.

Tipo de impresión: Tampografía | Serigrafía

Medidas: 16.7x12.8x14.4 cm.



TH-220 | AUDÍFONOS SAUE

Set de audífonos inalámbricos, con estuche de carga. Distancia de transmisión de 10 m. Tiempo de reproducción de 4 a 5 horas con puerto de carga tipo-C.

Tipo de impresión: Tampografía | Serigrafía

Medidas: 5.5x2.6x4.7 cm.



AUDÍFONOS HARJU | TH-221

Audífonos inalámbricos con diseño de diadema, con una distancia de transmisión de 10 m. Tiempo de reproducción de hasta 20 horas. Puerto de carga tipo-C, con función de radio FM.

Tipo de impresión: Tampografía | Serigrafía

Medidas: 17x8x19 cm.



TH-222 | BOCINA RAPLA

Bocina inalámbrica portátil con potencia de 5 W, sonido 360 grados, protección IP67, resistente al agua y cuenta con efecto de luz RGB.

Tipo de impresión: Tampografía | Serigrafía

Medidas: 9.7x8 cm.



SET DE CABLES TARTU | TH-223

Set ecológico de cables para conexión adaptadores para diferentes entradas (Tipo-C, USB y Lightning), cuentan con cubierta de fibra de trigo. Incluye estuche fabricado en madera de bambú con correa.

Tipo de impresión: Tampografía | Serigrafía

Medidas: 8x8 cm.



TH-224 | CARGADOR ELVA

Cargador inalámbrico multifunción (reloj, audífonos y celular), fabricado en ABS, Policarbonato (PC), silicón y aleación de aluminio. Potencia de carga de hasta 15 W. Diseño plegable.

Tipo de impresión: Tampografía | Serigrafía

Medidas: 13.5x3x9.2 cm.



CARGADOR JÁRVA | TH-225

Cargador Wireless magnético de 15 w, para celular, smartwatch y airpods, forma triangulo piramidal, acabado de lujo con pintura esmaltada, base de cristal resistente que además cuenta con función de lampara nocturna, cuenta con dos tipos de luz (cálida y blanca).

Tipo de impresión: Tampografía | Serigrafía

Medidas: 11.8x7.9x8 cm.



TH-226 | CARGADOR TÚRI

Cargador inalámbrico fabricado en madera de bambú con forro de RPET. Potencia de carga de 10 W. Compatible con dispositivos con tecnología Qi.

Tipo de impresión: Tampografía | Serigrafía

Medidas: 9.3x9.3 cm.



CARGADOR PÓLVA | TH-227

Cargador inalámbrico con panel fabricado en bambú. Cuenta con reloj y alarma de pantalla ajustable. Incluye soporte para celular y salidas USB-A y USB-C para cargar más dispositivos.

Tipo de impresión: Tampografía | Serigrafía

Medidas: 14.5x1.3x10.5 cm.

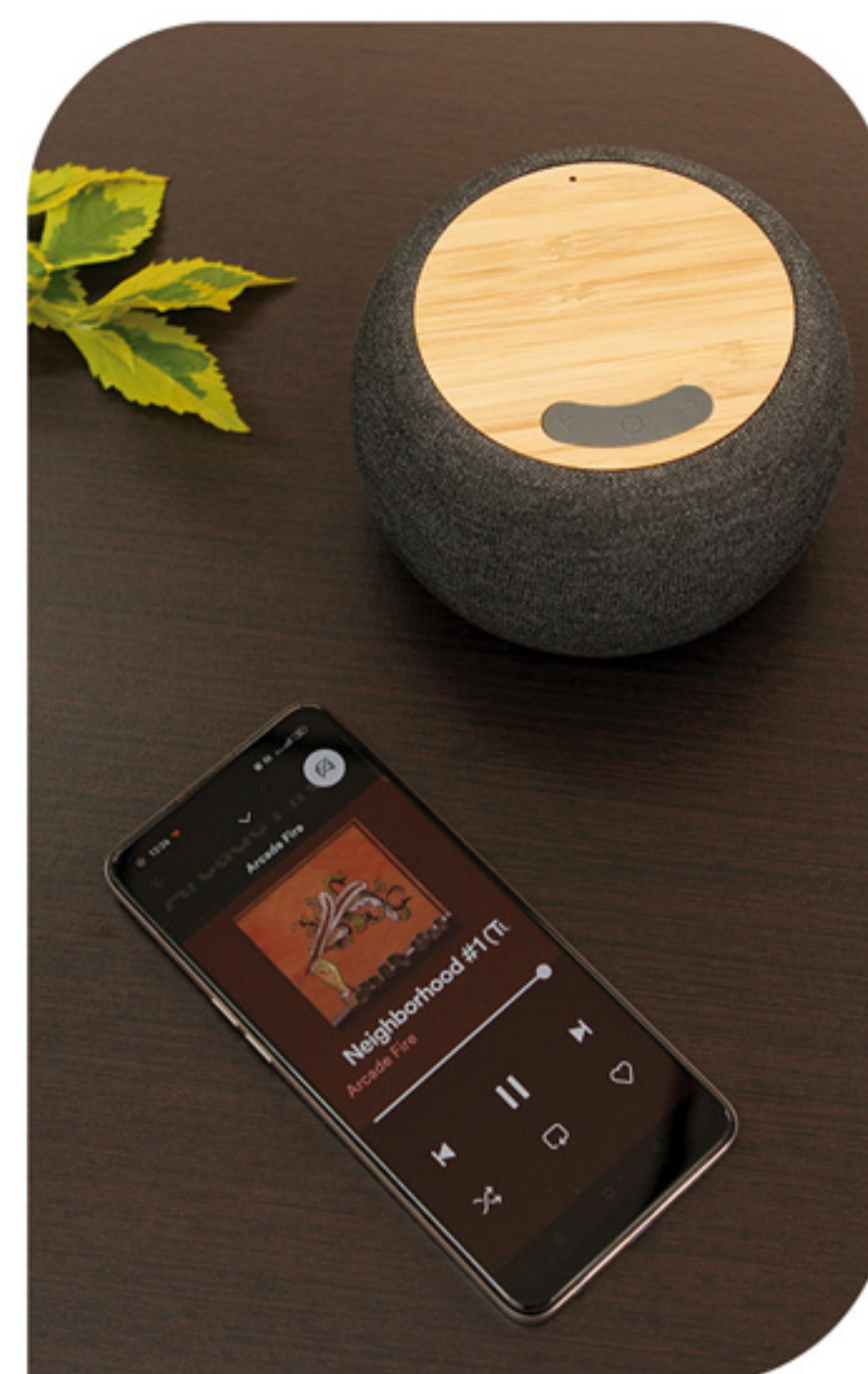


TH-166 | BOCINA SHAMAL

Bocina Bluetooth forrada en tela, con bambú en la parte superior; con cargador inalámbrico. Carga a través de cable USB (incluido). Incluye caja de cartón individual.

Tipo de impresión: Grabado láser | Tampografía | Serigrafía

Medidas: 8.3x12.8 cm.



Audífonos Bluetooth fabricados en plástico ABS, con estuche de carga ovalado. Incluye cable de carga USB y caja de cartón individual.

AUDÍFONOS SIEM | TH-167

Tipo de impresión: Tampografía | Serigrafía

Medidas: 5.3x6.3 cm.



TH-170 | CARPETA MORON

Carpeta con cargador inalámbrico y power bank de 6,000 mAh, con compartimentos para almacenaje, porta plumas y tarjetero, sujetadores de cables y base para teléfono móvil. Libreta con hojas rayadas y broches de seguridad.

Tipo de impresión: Serigrafía

Medidas: 23x18 cm.



CARGADOR
INALÁMBRICO



BOCINA ANEHO | TH-171

Bocina Bluetooth con radio FM, calidad de sonido premium, fabricada en plástico ABS+Metal, con cubierta de tela e iluminación LED en la parte superior. Incluye cordón para fácil transportación y cable para carga vía USB y entrada para tarjeta TF. Incluye caja de cartón individual.

Tipo de impresión: Tampografía | Serigrafía

Medidas: 12.5x9 cm.



TH-168 | AUDÍFONOS RIEP

Audífonos Bluetooth fabricados en plástico ABS acabado mate, con estuche de carga rectangular. Incluye cable de carga USB.

Tipo de impresión: Tampografía | Serigrafía

Medidas: 5.8x3.5 cm.



CARGADOR ZUBARAH | TH-169

Cargador fabricado en plástico ABS, con 4 puertos USB y 2 puertos tipo "c", lámpara led con 6 colores diferentes y cable para conectar a la corriente eléctrica. Incluye caja de cartón individual.

Tipo de impresión: Tampografía | Serigrafía

Medidas: 13.3x6.5 cm.



TH-177 | BOCINA TARTÚS

Bocina bluetooth con radio y reloj despertador, con ranura para tarjeta TF y entrada para memoria USB. carga a través de cable usb.

Tipo de impresión: Serigrafía

Medidas: 40x6.9 cm.



BOCINA FARNESE | TH-178

Bocina Bluetooth con radio y luz LED, con ranura para tarjeta TF y entrada para memoria USB. Carga a través de cable USB (incluido). Incluye caja de cartón individual.

Tipo de impresión: Tampografía | Serigrafía

Medidas: 35.2x8.9 cm.



TH-172 | BOCINA BORMIO

Bocina Bluetooth a prueba de agua fabricada en plástico ABS y metal, con cubierta de tela, acabado mate, cordón e iluminación led en la parte superior. Incluye cable de carga USB y caja de cartón individual.

Tipo de impresión: Serigrafía | Tampografía

Medidas: 9.3x10 cm.



AUDÍFONOS VELLETRI | TH-173

Audífonos Bluetooth bi-sono fabricados en plástico ABS, con estuche de carga ovalado. Incluye cable de carga USB y caja de cartón individual.

Tipo de impresión: Tampografía | Serigrafía

Medidas: 4.6x5.5 cm.



201

TH-190 | BOCINA FIVIZZANO

Bocina bluetooth a prueba de agua fabricada en plástico ABS y metal, con cubierta de tela, acabado mate, cordón y luz RGB 3 modos, dispositivo manos libres, radio FM con sintonizador, ranura para tarjeta TF, ranura USB e IPX4 a prueba de agua. Incluye cable de carga USB y caja de cartón individual.

Tipo de impresión: Serigrafía | Tampografía

Medidas: 11.3x9.2 cm.



TH-181 | CARGADOR BORG

Cargador inalámbrico de 10 W con tecnología Qi, fabricado en bambú y plástico ABS. Incluye cable USB y caja de cartón individual.

Tipo de impresión: Serigrafía

Medidas: 10x7 cm.

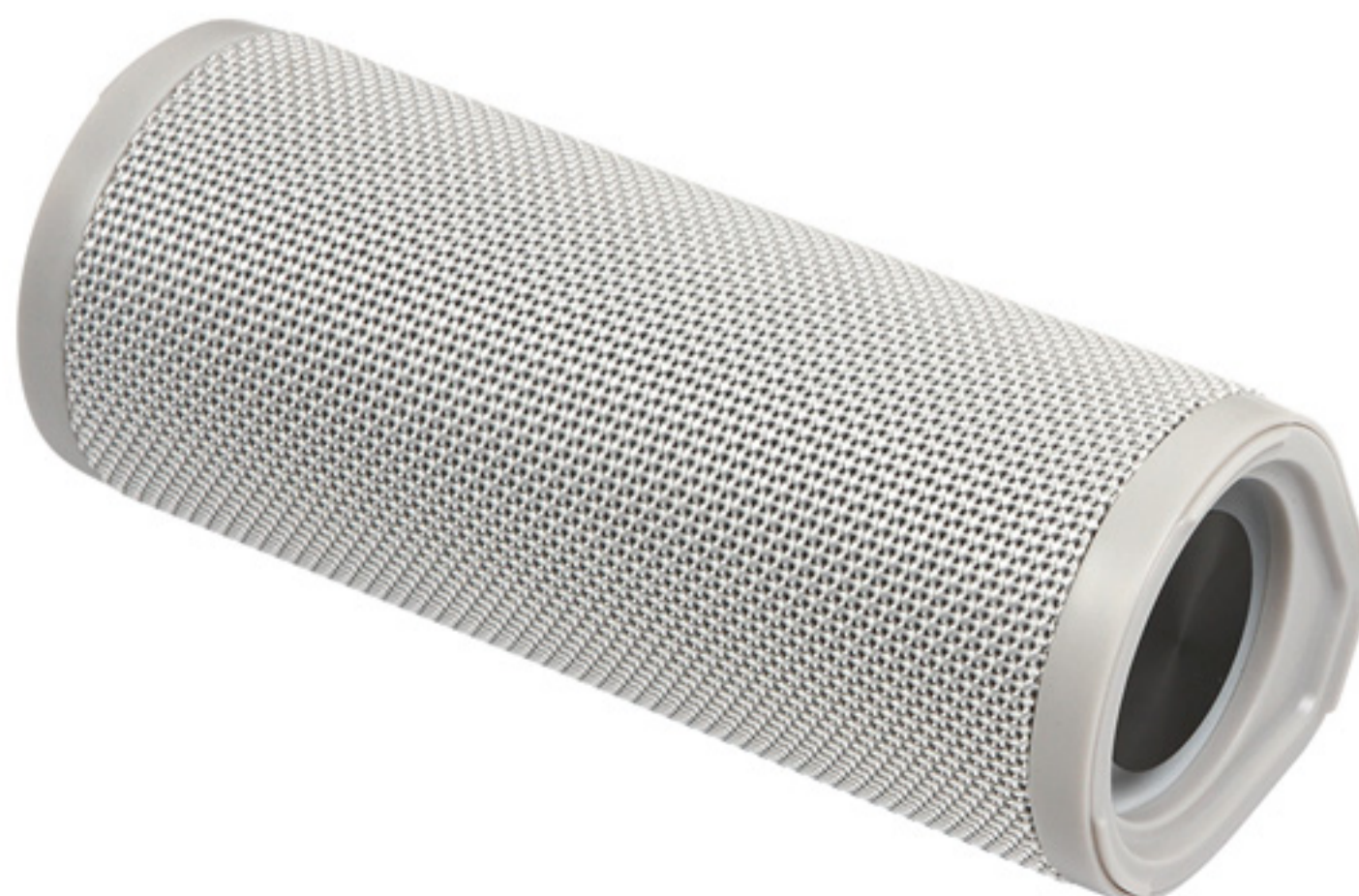


BOCINA PIANA | TH-182

Bocina Bluetooth con radio FM y entrada para tarjeta TF, fabricada en ABS, silicón y tela. Con iluminación en la parte superior. Carga a través de cable USB (incluido). Incluye caja de cartón individual.

Tipo de impresión: Tampografía | Serigrafía

Medidas: 17.3x7.4 cm.



TH-179 | LÁMPARA BOLOGNIA

Lámpara con 20 luces led, cable flexible, cargador inalámbrico, 3 intensidades de luz. Incluye cable USB para carga y caja de cartón individual.

Tipo de impresión: Serigrafía

Medidas: 26.8x16 cm.



BOCINA VARESE | TH-180

Bocina Bluetooth con radio FM, fabricada en plástico ABS y bambú, con ranura para tarjeta TF y memoria USB. Carga a través de cable USB (incluido). Incluye caja de cartón individual.

Tipo de impresión: Grabado láser | Serigrafía

Medidas: 9.8x9.8 cm.



TH-183 | BOCINA BARATTI

Bocina bluetooth con radio FM, entrada para tarjeta TF y memoria USB, fabricada en plástico ABS con cubierta de tela y soporte para celular en la parte superior, carga a través de cable USB (incluido). Incluye caja de cartón individual.

Tipo de impresión: Serigrafía | Tampografía

Medidas: 16.5x9.9 cm.



JUEGO HASAKA | TH-184

Juego de cargador inalámbrico con tecnología Qi y bocina bluetooth con lampara fabricados en plástico ABS, con superficie antiderrapante en la base del cargador. Carga a través de cable USB (incluido).

Tipo de impresión: Tampografía | Serigrafía

Medidas: 21x9.5 cm.



TH-187 | BOCINA BIBBONA

Bocina bluetooth con audífonos inalámbricos fabricada en plástico, incluye arnés para fácil transporte, carga a través de cable USB (incluido). Incluye caja de cartón individual.

Tipo de impresión: Serigrafía | Tampografía

Medidas: 8.5x8 cm.



CARGADOR BOLGHERI | TH-188

Cargador inalámbrico 3 en 1 (reloj, teléfono móvil y audífonos), fabricado en plástico ABS y metal, carga a través de cable USB (incluido). Incluye caja de cartón individual.

Tipo de impresión: Serigrafía | Tampografía

Medidas: 16.5x11.3 cm.



TH-189 | BOCINA LARI

Bocina bluetooth con acabado tipo rubber y detalle de color degradado de la base a la parte superior. Incluye cordón para fácil transporte.

Tipo de impresión: Serigrafía | Tampografía

Medidas: 8.8x7.5 cm.



CARGADOR BELVEDERE | TH-199

Cargador magnético inalámbrico 3 en 1, con diseño desdoblable para uso más práctico, sirve para teléfono móvil, reloj inteligente y audífonos inalámbricos.

Tipo de impresión: Serigrafía | Tampografía

Medidas: 9x8 cm.



TH-191 | BOCINA SCHIA

Bocina bluetooth con radio FM, cuenta con ranura para tarjeta Micro SD, ranura para puerto USB, entrada auxiliar 3.5mm. Acabado plástico y cubierta de tela con asa de piel para fácil transporte y diseño vintage. Lleva la música contigo a cualquier parte. Incluye cable de carga USB y caja de cartón individual.

Tipo de impresión: Serigrafía | Tampografía

Medidas: 12x14 cm.



BOCINA GHIARE | TH-192

Bocina bluetooth de alta potencia con radio FM, moldeado exterior de silicona a prueba de agua. Capacidad de acoplamiento con otra bocina de su mismo tipo, conexión con cable auxiliar y entrada tipo C, incluye ranura de tarjeta TF. Manejo de llamadas, ajuste de volumen e indicador luminoso. Potencia de altavoz 1*15W. Incluye cable auxiliar, cable tipo C, cordón para su fácil desplazamiento y caja individual.

Tipo de impresión: Serigrafía | Tampografía

Medidas: 11x11 cm.



TH-193 | BASE DE CARGA BREBBIA

Base de carga inalámbrica Qi con función de reloj despertador, cuenta con medidor de temperatura, indicador de hora, lámpara 3 niveles de luz,. Diseño independiente, rendimiento estable y bajo consumo de energía contiene cable de carga USB. Incluye caja.

Tipo de impresión: Serigrafía | Tampografía

Medidas: 20x6.5 cm.



BOCINA CELLINA | TH-194

Bocina bluetooth con radio FM, entrada Micro SD y modo auxiliar, diseño compacto. Incluye caja individual.

Tipo de impresión: Serigrafía | Tampografía

Medidas: 8.2x5.8 cm.



TH-195 | RELOJ DE ESCRITORIO ARANNO

Reloj de escritorio digital con cargador inalámbrico, compuesto de ABS+Acrílico. Apto para dispositivos con tecnología Qi. Incluye caja de cartón individual.

Tipo de impresión: Serigrafía | Tampografía

Medidas: 18.7x9.1 cm.



BOCINA BARDELLO | TH-196

Bocina inalámbrica con radio FM, con entrada para tarjeta TF, USB y Auxiliar. Incluye cable de carga tipo-C. Incluye caja de cartón individual.

Tipo de impresión: Serigrafía | Tampografía

Medidas: 5.5x37 cm.



TH-197 | BOCINA MARINETTA

Bocina con Auriculares incluidos fabricada en plástico ABS, bluetooth con entrada de USB Typo-C, control de volumen, cuenta con función para cancelar el ruido, tiempo de carga de 40-50 minutos y de reproducción de 3.5-4.5 horas. Llévala a cualquier parte teniendo la posibilidad de usar las bocinas o los auriculares en cualquier momento.

Tipo de impresión: Serigrafía | Tampografía

Medidas: 9x5.8 cm.



LÁMPARA KOTIDO | TH-198

Lámpara LED de escritorio fabricado en plástico ABS para carga inalámbrica, tiene perlas de lámpara de calidad, 3 modos de iluminación, incluido el encendido/apagado y el aumento/disminución del brillo, estación de carga inalámbrica para teléfonos móviles, compatible con la carga de iWatch/Airpods. Simplemente coloque el teléfono en la plataforma de carga inalámbrica de la lámpara de escritorio y el teléfono se cargará automáticamente.

Tipo de impresión: Serigrafía | Tampografía

Medidas: 27.7x10.6 cm.



TH-086 | AUDÍFONOS LUTSK

Audífonos Bluetooth fabricados en plástico ABS acabado glossy con función touch. Reproduce música durante 4 horas continuas y tiempo de llamada de 3.5 horas, aproximadamente. Incluye cable USB para carga y caja de cartón individual.

Tipo de impresión: Serigrafía | Tampografía

Medidas: Estuche: 5.2x4.4 cm.



PORTA LÁPICES RIVNE | TH-095

Porta lápices fabricado en fibra de trigo y plástico ABS, con cargador inalámbrico para dispositivos móviles de 5W y 3 salidas USB. Carga a través de cable USB (incluido). Incluye caja de cartón individual.

Tipo de impresión: Serigrafía | Tampografía

Medidas: 10x8.7 cm.



TH-148 | BOCINA BILA

Bocina bluetooth con audífonos inalámbricos, fabricada en plástico ABS. Carga a través de cable USB (incluido). Incluye caja de cartón individual.

Tipo de impresión: Serigrafía | Tampografía

Medidas: 12.7x4.6 cm.



BOCINA IZIUM | TH-149

Bocina bluetooth con audífonos inalámbricos, fabricada en plástico ABS. Carga a través de cable USB (incluido). Incluye caja de cartón individual.

Tipo de impresión: Serigrafía | Tampografía

Medidas: 11x6.5 cm.



TH-159 | BOCINA GLUJOV

Bocina bluetooth fabricada en plástico con radio FM, entrada para USB y ranura para tarjeta TF. Incluye cable de carga USB y caja de cartón individual.

Tipo de impresión: Serigrafía | Tampografía

Medidas: 19.5x18.5 cm.



213

MASAJEADOR PORTÁTIL ALBARETO | TH-165

Masajeador muscular portátil con 4 cabezales intercambiables, 6 niveles de intensidad y vibración en alta frecuencia. Ideal para fomentar la relajación muscular, recuperación acelerada y alivio del dolor. Carga a través de cable USB. Incluye caja de cartón individual.

Tipo de impresión: Tampografía

Medidas: 13.8x15.5 cm.



TH-150 | AUDÍFONOS ROMNY

Audífonos bluetooth tipo diadema, con radio FM y entrada para tarjeta TF, fabricados en plástico ABS. Incluye cable auxiliar y cable de carga USB. Incluye caja de cartón individual.

Tipo de impresión: Serigrafía | Tampografía

Medidas: 19x18 cm.



AUDÍFONOS IRPÍN | TH-151

Audífonos bluetooth a prueba de agua y función touch, fabricados en plástico ABS, con display en la parte frontal que muestra el nivel de batería. Incluye cable de carga USB y caja de cartón individual.

Tipo de impresión: Tampografía | Serigrafía

Medidas: 5.3x6.3 cm.



TH-152 | AUDÍFONOS TOKMAK

Audífonos bluetooth fabricados en plástico ABS con gancho anti caída de silicón. Incluye cable para carga USB y caja de cartón individual.

Tipo de impresión: Serigrafía | Tampografía

Medidas: Estuche: 5.6x5.8 cm.



215

CARGADOR BUCAREST | TH-153

Cargador inalámbrico circular de 10 W fabricados en plástico ABS, con tecnología Qi. Carga a través de cable USB (incluido). Incluye caja de cartón individual.

Tipo de impresión: Tampografía | Serigrafía

Medidas: 10x10 cm.



TH-154 | AUDÍFONOS BRASOV

Audífonos bluetooth fabricados en plástico ABS con función touch. El estuche puede cargar a través de cable USB o paneles solares. Reproduce música durante 2.5 horas continuas. Incluye cable USB para carga y caja de cartón individual.

Tipo de impresión: Serigrafía | Tampografía

Medidas: Estuche: 5.2x5 cm.



AUDÍFONOS LASI | TH-155

Audífonos bluetooth con estuche de carga fabricado en plástico ABS, con indicador de nivel de batería en la parte frontal. Carga a través de cable USB (incluido). Incluye caja de cartón individual.

Tipo de impresión: Tampografía | Serigrafía

Medidas: 5x6 cm.



HM-055 | BÁSCULA NYERI

Báscula de cristal templado con base de plástico, APP para vincular a dispositivo móvil, ocupa 4 baterías AAA, (no incluidas) se puede monitorear: peso, índice de masa corporal, grasa corporal, agua corporal, masa muscular, grado de obesidad, proteína, masa ósea, edad visceral, entre otras. Capacidad de 3 a 180 kg.

Tipo de impresión: Serigrafía | Tampografía

Medidas: 30x30 cm.



AUDÍFONOS TARO | TH-146

Auriculares inalámbricos fabricados en plástico ABS acabado semi mate, con función manos libres, asistente de voz, función modo juego, indicador de nivel de batería en el estuche de carga. Carga a través de cable USB con entrada tipo C (incluido). Incluye caja de cartón individual.

Tipo de impresión: Tampografía | Serigrafía

Medidas: 4.6x6.9 cm.



TH-096 | AUDÍFONOS ESTORIL

Auriculares inalámbricos con función touch; fabricados en plástico ABS acabado tipo rubber. Carga a través de cable USB (incluido). Incluye caja de cartón individual.

Tipo de impresión: Serigrafía | Tampografía

Medidas: 5x4 cm.



BOCINA MANDERA | TH-144

Bocina Bluetooth con auriculares inalámbricos incluidos y arnés para facilitar la transportación. Carga a través de cable USB (incluido). Incluye caja de cartón individual.

Tipo de impresión: Serigrafía | Tampografía

Medidas: 13.7x4.6 cm.

LÍNEA
signature
by Innovation Line



TH-098 | RELOJ INTELIGENTE

Reloj de pulso inteligente con auriculares Bluetooth; función manos libres, podómetro, monitoreo de presión arterial, frecuencia cardíaca, contador de calorías, etc. Carga a través de cable USB (incluido). Incluye caja de cartón individual.

Tipo de impresión: Serigrafía | Tampografía

Medidas: 26.5x2.8 cm.



MOUSE PAD KISII | TH-142

Mouse pad rígido forrado de tela poliéster con cargador inalámbrico para teléfonos celular (smartphones), carga a través de cable USB (incluido). Incluye caja individual de cartón.

Tipo de impresión: Serigrafía

Medidas: 21x30 cm.



TH-138 | BOCINA WAJIR

Bocina inalámbrica con lámpara y detalle de bambú, con función bluetooth y carga a través de cable usb (incluido). Incluye caja individual de cartón.

Tipo de impresión: Serigrafía | Tampografía

Medidas: 10.5x6 cm.



SET DE BOCINAS TERME | TH-140

Set de bocinas inalámbricas fabricadas en aleación de aluminio y plástico ABS, con sistema TWS (True Wireless Stereo), permite emparejar 2 dispositivos de audio a través de Bluetooth; para poder transmitir de manera separada el canal izquierdo y derecho. Incluye base para carga, cable USB y caja de cartón individual.

Tipo de impresión: Grabado láser | Tampografía

Medidas: 5.1x4.5 cm.



TH-141 | BOCINA MIGORI

Bocina inalámbrica fabricada en plástico con función bluetooth, cargador inalámbrico y luz led; carga a través de cable usb (incluido). Incluye caja individual de cartón.

Tipo de impresión: Serigrafía | Tampografía

Medidas: 6.8x15 cm.



LÍNEA
signature
by Innovation Line



221



BOCINA MALANG | TH-147

Bocina Bluetooth inalámbrica fabricada en plástico, con radio FM, con 2 altavoces, 6W de potencia, entrada para USB, con función de manos libres, batería integrada de iones de litio con capacidad de 1,200 mAh, cable de audio de 3,5 a 3,5 mm y ranura para tarjeta TF. Incluye cable de carga USB a micro USB y caja de cartón individual.

Tipo de impresión: Grabado láser | Serigrafía

Medidas: 20x7.5 cm.



TH-136 | BOCINA UKUNDA

Bocina inalámbrica con función bluetooth, carga a través de cable usb (incluido), cable auxiliar para audio y caja individual de cartón.

Tipo de impresión: Grabado láser | Tampografía

Medidas: 16x8.5 cm.



AUDÍFONOS WATAMU | TH-137

Audífonos inalámbricos tipo diadema fabricados en plástico ABS, con función bluetooth y radio FM, carga a través de cable usb (incluido). Incluye caja individual de cartón.

Tipo de impresión: Tampografía | Serigrafía

Medidas: 20x15.5 cm.



TH-133 | AURICULARES LAMU

Auricular con conexión vía bluetooth, incluye estuche cargador, tecnología touch y manos libres.

Tipo de impresión: Serigrafía | Tampografía

Medidas: 3.7x7 cm.



AURICULAR GARISSA | TH-134

Auricular 2 en 1 con conexión vía bluetooth, manos libres, power bank con capacidad de 2,200 mAh e indicador led de carga.

Tipo de impresión: Tampografía | Serigrafía

Medidas: 4x8 cm.



TH-124 | PORTA LÁPICES EMBU

Porta lápices multifuncional fabricado en plástico ABS, con cargador inalámbrico tecnología WPC Qi v1.2.4, soporte de silicona para teléfono celular, dos puertos usb, ventilador, lámpara led y entrada de carga tipo C. Incluye caja de cartón individual.

Tipo de impresión: Tampografía | Serigrafía

Medidas: 9x10 cm.



MESA DE TRABAJO FIDENZA | DK-089

Mesa de trabajo portátil para laptop de hasta 15,6 pulgadas y tabletas con ranura para teléfono, cojín de doble refuerzo ergonómico y alfombrilla para mouse.

Tipo de impresión: Serigrafía

Medidas: 30x53 cm.

LÍNEA
signature
by Innovation Line



TH-097 | BOCINA RIETI

Bocina bluetooth con radio FM, power bank con capacidad de 1,200 mAh, batería integrada de iones de litio, fabricada en plástico ABS con acabado rubber (suave).

Tipo de impresión: Serigrafía | Tampografía

Medidas: 12.7x6.9 cm.



LÍNEA
signature
by Innovation Line



225

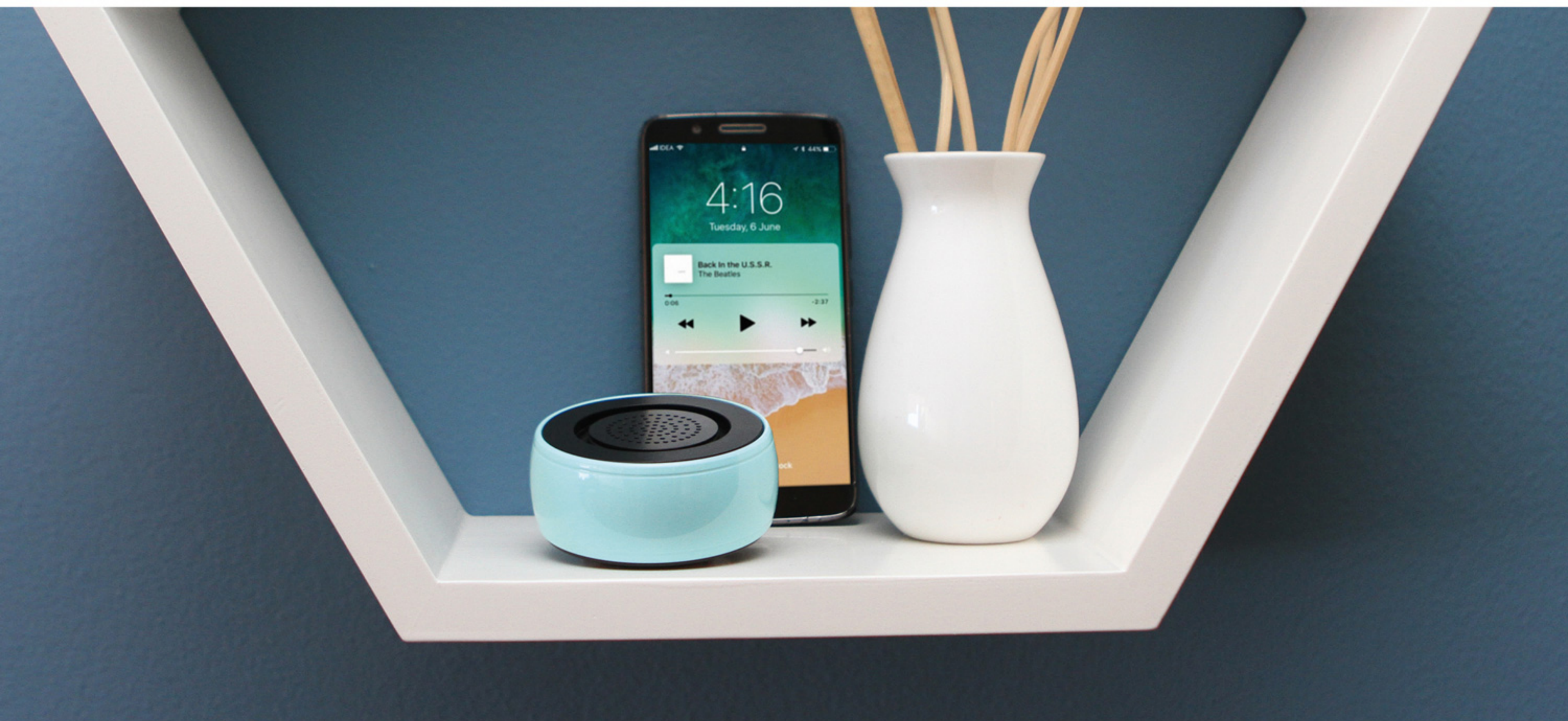


TH-089 | BOCINA SASSARI

Bocina portátil circular bluetooth fabricada en metal y plástico, con radio FM, entrada auxiliar para audio y tarjeta TF.

Tipo de impresión: Grabado láser | Tampografía

Medidas: 3.6x7.5 cm.

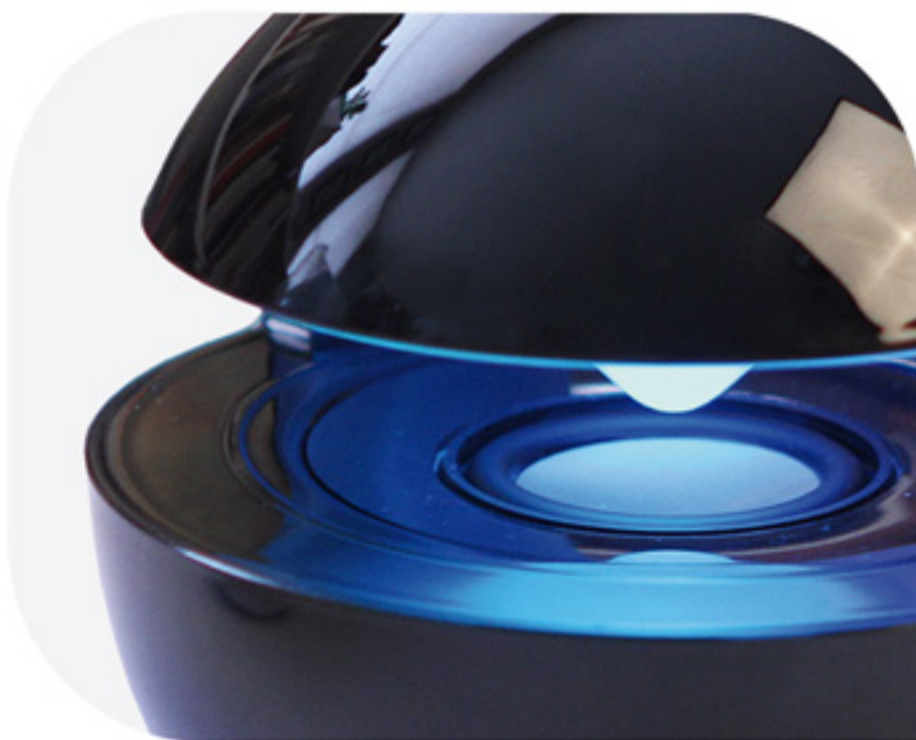


TH-088 | BOCINA TERNI

Bocina bluetooth fabricada en plástico con alarma, radio FM, entrada para usb y tarjeta TF.

Tipo de impresión: Tampografía | Serigrafía

Medidas: 6x31.4 cm.



Bocina bluetooth recargable, control de luz led, control de música, lector de USB, conexión auxiliar, sistema manos libres para responder llamadas telefónicas, diseño innovador, gran calidad de sonido, amplia área de impresión.

Tipo de impresión: Tampografía

Medidas: 9.5x10 cm.



BOCINA VOI | TH-126

TH-081 | BOCINA VERCELLI

Bocina cilíndrica bluetooth versión 5.0, fabricada en plástico con radio FM, placa metálica, entrada auxiliar, USB, tarjeta TF y correa sujetadora.

Tipo de impresión: Tampografía | Grabado láser

Medidas: 8.5x16.5 cm.



BOCINA AVEIRO | TH-079

Bocina bluetooth fabricada en metal con radio FM, entrada auxiliar, USB y función de power bank capacidad de 6,000 mAh.

Tipo de impresión: Grabado láser | Serigrafía

Medidas: 8x14.5 cm.



TH-087 | BOCINA CASTELO

Bocina bluetooth fabricada en plástico resistente al agua, con radio FM, botones con acabado rubber y tela.

Tipo de impresión: Tampografía

Medidas: 9x9 cm.



BOCINA NORMANDÍA | TH-076

Bocina bluetooth fabricada en plástico con acabado en rubber, resistente al agua con función de manos libres. Incluye cable para recargar.

Tipo de impresión: Tampografía | Serigrafía

Medidas: 8.5x8.5 cm.



TH-156 | RELOJ GALATI

Reloj de escritorio o tocador, con cargador inalámbrico, fabricado en plástico ABS. Carga a través de cable USB (incluido). Incluye caja de cartón individual.

Tipo de impresión: Tampografía | Serigrafía

Medidas: 17.2x11.5 cm.



MOUSE PAD BACAU | TH-157

Mouse pad plegable con diseño soporte para celular y cargador inalámbrico, acabado suave. Carga a través de cable USB (incluido). Incluye caja de cartón individual.

Tipo de impresión: Serigrafía

Medidas: 29x22 cm.



TH-066 | BOCINA KILDA

Bocina portátil bluetooth recargable de plástico con tela y radio FM.

Tipo de impresión: Tampografía

Medidas: 8.5x11 cm.



231



AUDÍFONOS TULCEA | TH-160

Audífonos bluetooth con función touch, estuche de carga fabricado en plástico ABS, tiempo de reproducción de música de 3 a 4 horas. Carga a través de cable USB (incluido). Incluye caja de cartón individual.

Tipo de impresión: Serigrafía | Tampografía

Medidas: 7.5x3.3 cm.



TH-072 | AUDÍFONOS NEBBI

Audífonos inalámbricos bluetooth con estuche metálico rectangular para carga.

Tipo de impresión: Grabado láser | Serigrafía

Medidas: 8.2x3.2 cm.

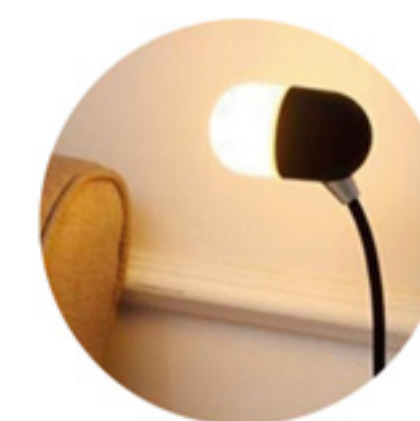


LÁMPARA TARGU | TH-158

Lámpara LED de escritorio o tocador, 3 en 1, con bocina bluetooth y cargador inalámbrico, fabricada en plástico ABS y silicón. Carga a través de cable USB (incluido). Incluye caja de cartón individual.

Tipo de impresión: Serigrafía | Tampografía

Medidas: 32x12 cm.



TH-162 | CARGADOR BUZAU

Cargador inalámbrico 3 en 1, con tecnología Qi, ideal para carga inalámbrica de teléfonos celulares, relojes inteligentes y audífonos inalámbricos, carga a través de cable USB (incluido). Incluye caja de cartón individual.

Tipo de impresión: Serigrafía

Medidas: 16.5x14.1 cm.



233



BOCINA PIATRA | TH-163

Bocina bluetooth con radio FM y entrada para tarjeta TF, fabricada en plástico ABS apariencia bambú, incluye correa, cable de carga USB y caja de cartón individual.

Tipo de impresión: Serigrafía | Tampografía

Medidas: 8.3x8 cm.



TH-145 | ARO CON 30 LUCES LED COLORNO

Aro con 30 luces LED para iluminación fotográfica, ideal para celulares, tabletas inteligentes o cámaras WEB. Mejora notablemente la calidad de las imágenes aún en la oscuridad. Batería recargable de 150 mAh. Carga a través de cable USB (incluido). Incluye caja de cartón individual.

Tipo de impresión: Tampografía | Serigrafía

Medidas: 8.4x8.4 cm.



MULTICONECTO CORREGGIO | TH-056

Multiconector de escritorio con 6 entradas puerto usb con cable de corriente incluido.

Tipo de impresión: Serigrafía | Tampografía

Medidas: 11x6 cm.



TH-132 | MEMORIA USB CON LUZ LED

Memoria USB 16 GB de cristal cuadrada con tapa metálica y luz led color azul, en estuche metálico con ventana.

Tipo de impresión: Serigrafía | Grabado láser

Medidas: 1.9x5.7 cm.



16 GB

CHIP ORIGINAL
1 año
GARANTÍA



PROMOCIONALES

2024-25




CRECE y ACTÚA
publicidad